



DYMENTHOLM S SYMPATICO *RC
 VAL-BISSON SHOTTLE IMELDA EX-91-6YR-CAN 11*
 PICSTON SHOTTLE
 VAL-BISSON GOLDWYN MAYA VG-88-6YR-CAN 41*
 BRAEDALE GOLDWYN
 VAL-BISSON FINLEY DREAM VG-87-6YR-CAN 14*

GTPI 2098

GP-CAN TD RC TL TY TV HH1F HH2F HH3C HH4F HH5F HH6F HCDF HMWF

Azon. #: HOCANM108109390 aAa: 312546 DMS: 135
 Születés: 05/18/2013 Kappa-kazein: AB Béta-kazein: A1A2

TERMELÉS 1574 Tenyészlet 3355 Lány 99% Megbh. MACE-G / 08-24

Tej font	Zsír font	Zsír %	Fehérje font	Fehérje %
-944	25	+0.25	-19	+0.04
NM\$ -126	CM\$ -114	FM\$ -180	GM\$ -137	DWP\$ -270
Takarmányhasznosítási Index -39	RFI 192	Takarmány megtakarítás -398	Metánhatékonyság 96	

Lányok korrigált fenotípusos termelése Tej **23,373 font** Zsír **972 font** Fehérje **751 font**

MENEDZSMENT TULAJDONSÁGOK Immunitás **91**

Hasznos élettartam	-1.4	Borjú immunitás	99
Szomatikus sejt szám	2.68	Tehenek vemhesülési aránya	-2.5
Lányok újrvemhesülési aránya	-0.5	Üszők vemhesülési aránya	2.1
Életbenmaradási képesség	-3.2	Ellési mutató	2.5% 96% Megbh.
Üsző életbenmaradási képesség	0.4	Lányok ellési mutatója	3.9% 94% Megbh.
Fertilitás index	-0.6	Bika halvaellési mutató	5.6%
		Lányok halvaellési mutatója	5.9%

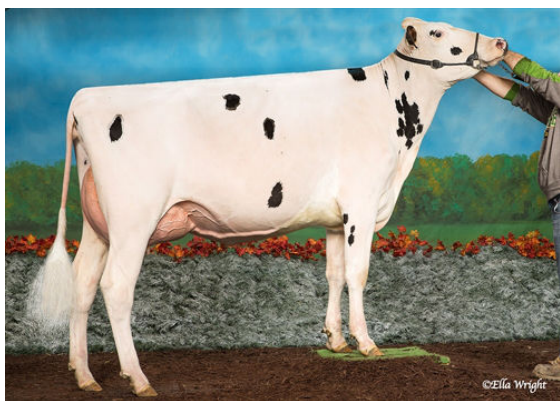
KÜLLEM 1075 Tenyészlet 2027 Lány 98% Megbh. MACE / 08-24

Típus	1.76	Testkompozit	1.35
Tőgykompozit	2.05	Tejkompozit	0.10
Lábkompozit	1.00		

Farmagasság		Magas	+1.26
Erősség		Erős	+1.08
Törzsmélység		Mély	+0.79
Tejelő jelleg		Burkolt	-0.08
Farlejtés		Tornyos	-1.39
Farszélesség		Széles	+1.09
Hátulsó láb oldalnézet		Nyitott	-1.57
Hátulsó láb hátulnézet		Párhuzamos	+1.91
Körömszög		Meredek	+1.27
Láb-lábvég pont		Magas	+1.05
Elülső tőgyfél illesztés		Erős	+2.49
Hátulsó tőgyfél magasság		Magas	+3.00
Hátulsó tőgyfél szélesség		Széles	+1.70
Tőgyfüggesztés		Erős	+1.20
Tőgymélység		Sekély	+2.49
Elülső bimbóhelyeződés		Közeli	+1.22
Bimbóhosszúság		Rövid	-1.35
Hátulsó bimbóhelyeződés		Közeli	+1.58



GASTLOSEN INTEGRAL LAYLANI



SUNNYHOME INTEGRAL MARCIE



DESLACS INTEGRAL ANARICK