



DYMENTHOLM S SYMPATICO *RC
 VAL-BISSON SHOTTLE IMELDA EX-91-6YR-CAN 11*
 PICSTON SHOTTLE
 VAL-BISSON GOLDWYN MAYA VG-88-6YR-CAN 41*
 BRAEDALE GOLDWYN
 VAL-BISSON FINLEY DREAM VG-87-6YR-CAN 14*

GLPI +2876 PRO\$ 326

GP-CAN DPF RDC BLF CNF BYF CVF HH1F HH2F HH3C HH4F HH5F HH6F HCDF HMWF

Azon. #: HOCANM108109390

aAa: 312546

DMS: 135

Születés: 05/18/2013

Kappa-kazein: AB

Béta-kazein: A1A2

TERMELÉS 369 Tenyészet 622 Lány 98% Megbh. GEBV 24* AUG

| Tej kg | Zsír kg | Zsír % | Fehérje kg | Fehérje % |
|-----------------------------|-------------------------|------------------|------------|-----------|
| -819 | 35 | +0.59 | -18 | +0.08 |
| Takarmányhasznosítási Index | Létfenntartó Szükséglet | Metánhatékonyság | | |
| 92 | 94 | 96 | | |

Lányok korrigált fenotípusos termelése Tej 11,911 kg Zsír 509 kg Fehérje 390 kg

MENEDZSMENT TULAJDONSÁGOK Immunitás 91

| | | | |
|-------------------------------|-----|---------------------------------------|-----|
| Hasznos élettartam | 99 | Borjú immunitás | 99 |
| Szomatikus sejttség | 105 | Ellési képesség | 102 |
| Lány fertilitás | 106 | Lány Ellési Képesség | 96 |
| Testkapacitási Mutató | 103 | Fejési sebesség | 100 |
| Mastitis Ellenállási Képesség | 104 | Fejhetőség | 91 |
| Laktációs Perzisztencia | 104 | Anyagcsere-betegség ellenállóképesség | 98 |

KÜLLEM 320 Tenyészet 541 Lány 97% Megbh. GEBV 24* AUG

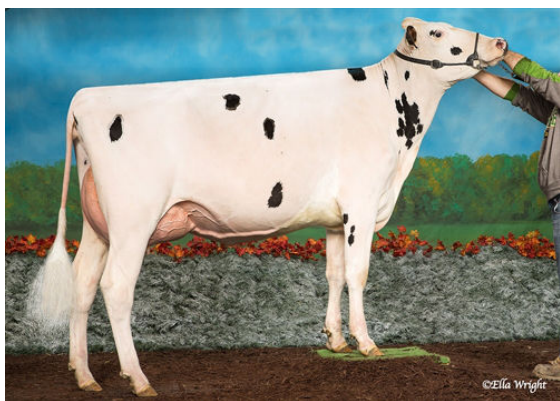
| | | | |
|------------|---|----------------|----|
| Küllem | 5 | Tejelő erősség | 3 |
| Tőgy | 5 | Far | -1 |
| Láb-lábvég | 5 | GP vagy jobb % | 78 |

| | | | |
|---------------------------|--|------------|----|
| Tőgmélység | | Sekély | 6S |
| Tőgy mirigyesség | | Lágy | 3 |
| Tőgyfüggesztés | | Gyenge | 0 |
| Elülső tőgyfél illesztés | | Erős | 7 |
| Elülső bimbóhelyeződés | | Közél | 4C |
| Hátulsó tőgyfél magasság | | Magas | 5 |
| Hátulsó tőgyfél szélesség | | Szűk | 0 |
| Hátulsó bimbóhelyeződés | | Közél | 4C |
| Bimbóhosszúság | | Rövid | 6S |
| Körömszög | | Lapos | -1 |
| Sarokvankos magasság | | Magas | 1 |
| Csontminőség | | Gyenge | -1 |
| Hátulsó láb oldalnézet | | Nyitott | 5S |
| Hátulsó láb hátulnézet | | Párhuzamos | 9 |
| Farmagasság | | Magas | 2T |
| Erősség | | Erős | 6 |
| Törzsmélység | | Mély | 3 |
| Tejelő jelleg | | Durva | -4 |
| Erősség | | Gyenge | -1 |
| Farlejtés | | Tornyos | 4H |
| Farszélesség | | Széles | 5 |

-10 -5 0 5 10



GASTLOSEN INTEGRAL LAYLANI



SUNNYHOME INTEGRAL MARCIE



DESLACS INTEGRAL ANARICK