



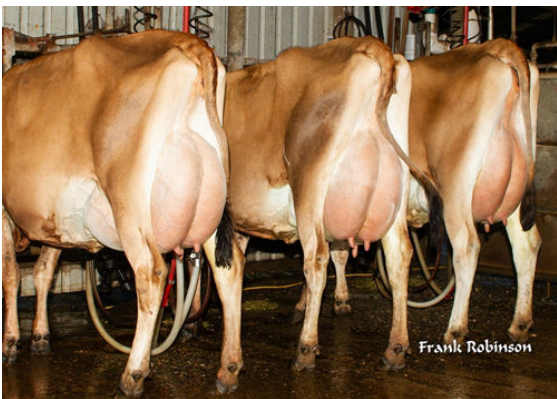
JX RIVER VALLEY CHECKMATE {5}
 JX RIVER VALLEY CHROME CHERITA 1261 {5} EX-90%-3YR-USA
 RIVER VALLEY CECE CHROME
 JX SHAN-MAR FASTRACK CHERITA {4} VG-86%-3YR-USA
 BW FASTRACK
 JX SHAN-MAR GANNON CHERIE {3} EX-90%-3YR-USA



J.P.L.-CHIEF-ELAINE-
DAUGHTER



PROGENESIS-MADISON--
DAUGHTER



JX-CHIEF{6}-DAUGHTER-GROUP-
 DAUGHTERS L TO R - AHLEM CHIEF SOUVENIR 56603, AHLEM CHIEF
 SOUVENIR 56605, AHLEM CHIEF DAHLIA 56693

GJPI 154 BBR 100 JH1F JNSF

Reg. #: JEUSAM75341195 aAa: 342156 DMS: 234,345
 Geboren: 07/06/2017 Kappa----Kasein: BB Beta----Casein: A2A2

LEISTUNG 300 Betriebe 6638 Tö. 99% S MACE-G / 04-24

Milch pounds	Fett pounds	Fett %	Eiweiß pounds	Eiweiß %
2117	99	-0.01	61	-0.07
NM\$ 817	CM\$ 817	FM\$ 827	GM\$ 687	DWP\$ 1117

Töchterdurchschnitt Milch **22,287 pounds** Fett **1,088 pounds** Eiweiß **816 pounds**

GESUNDHEIT-UND-FRUCHTBARKEIT Immunity 92

Nutzungsdauer	3.7	Kälber-Immunity	97
Somatische-Zellzahlen	2.95	Kuhkonzeption	-4.3
Töchter-Trächtigkeitsrate	-5.1	Färsenkonzeption	1.1
Überlebensrate	-4.9		
Heifer-Livability	0.3		

CONFORMATION 228 Betriebe 3928 Tö. 99% S MACE-G / 04-24

Exterieur	2.5
Euterindex-Jersey	16.3

