



VELTHUIS COGNAC  
 COOKIECUTTER FANCA HOCCO VG-86-2YR-CAN  
 BADGER SSI LUCIA FANECA  
 COOKIECUTTER HOPELYNN EX-90-2E-USA DOM  
 BLUMENFELD JEDI REASON  
 COOKIECUTTER RUBI HOMEY EX-91-2E-USA DOM

**GTPI 2991**

TD TR TL TY MWT TV 99%-I HH1F HH2F HH3F HH4F HH5C HH6F HCDF HMWF

Reg. #: HOCANM14400179 aAa: 234156 DMS:  
 Geboren: 11/08/2022 Kappa - Kasein: AB Beta - Casein: A1A1

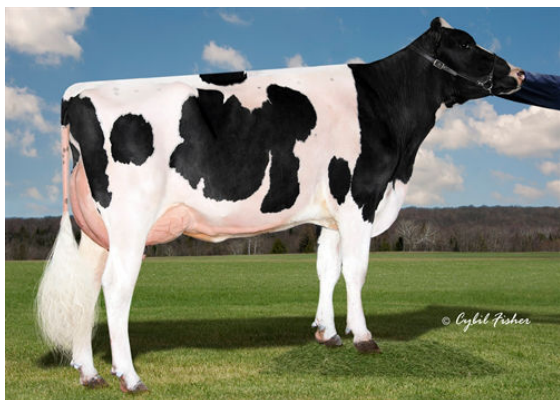
LEISTUNG		G Betriebe	G Tö.	79% S	CDCB-G / 04-24				
Milch pounds	1071	Fett pounds	115	Fett %	+0.25	Eiweiß pounds	55	Eiweiß %	+0.07
NM\$	935	CM\$	954	FM\$	818	GM\$	885	DWP\$	1103
Futtereffizienz	265	RFI	-45	Futterersparnis	-85	Methan Effizienz	103		

GESUNDHEIT UND FRUCHTBARKEIT			Immunity	106
Nutzungsdauer	3.8	Kälber Immunity	101	
Somatische Zellzahlen	2.70	Kuhkonzeption	-0.6	
Töchter Trächtigkeitsrate	-0.8	Färsenkonzeption	-0.3	
Überlebensrate	0.4	Geburtsverlauf	2.3%	62% S
Heifer Livability	0.6	Geburtsverlauf Töchter	1.3%	57% S
Fruchtbarkeits Index	-0.4	Totgeburten	6.3%	
		Töchter Totgeburten	3.9%	

CONFORMATION		G Betriebe	G Tö.	78% S	HAUSA-G / 04-24	
Exterieur	1.95	Gesamtwert Körper	0.86			
Euterform	1.56	Gesamtwert Milchtyp	1.57			
Fundament	0.02					



COOKIECUTTER FANCA HOCCO  
DAM



COOKIECUTTER RUBI HOMEY  
THIRD DAM



COOKIECUTTER HOPELYNN  
GRANDDAM