



VOGUE ILLUSTRATOR-P *RC
 DICKLANDS KING DOC 3503 VG-85-3YR-CAN
 WOODCREST KING DOC
 DICKLANDS CHIEF 2630 3041 VG-85-3YR-CAN
 STANTONS CHIEF
 DICKLANDS JEDI 2630 GP-81-2YR-CAN 1*

GTPI 2490

TD RC TL TY MWT TV 99%-I HH1F HH2F HH3F HH4F HH5C HH6F HCDF HMWF

Reg. #: HOCANM14003831 aAa: 234165 DMS: 246,126
 Geboren: 05/10/2021 Kappa - Kasein: BB Beta - Casein: A2A2

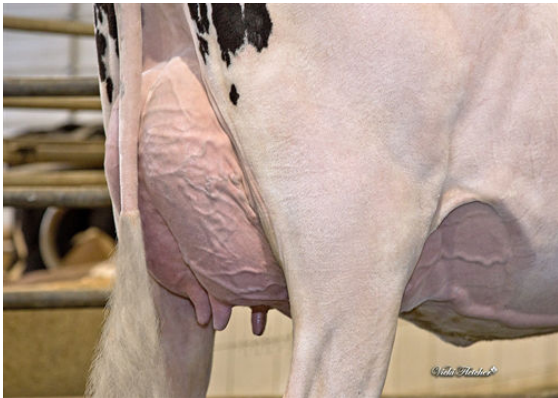
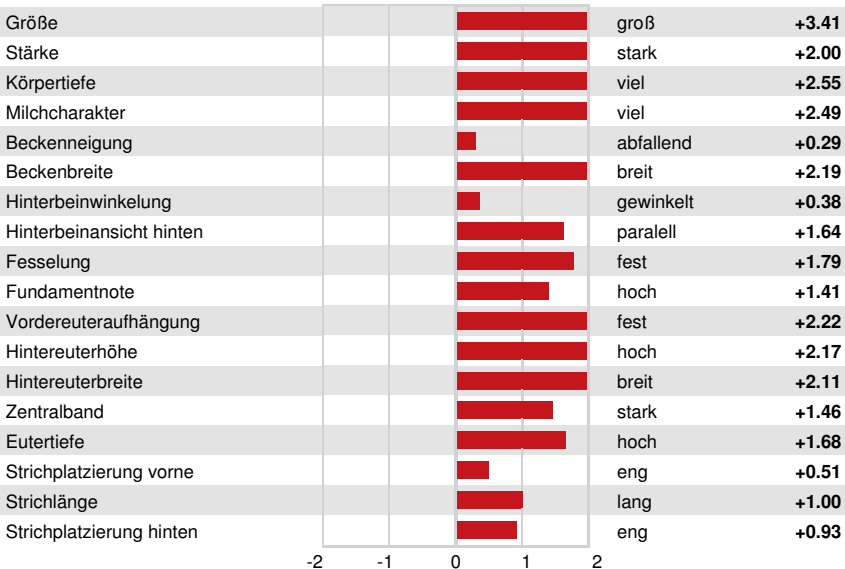
LEISTUNG		G Betriebe	G Tö.	81% S	CDCB-G / 04-24	
Milch pounds	Fett pounds				Eiweiß pounds	Eiweiß %
1052	48				30	-0.01
NM\$ 387	CM\$ 386				GM\$ 325	DWP\$ 517
Futtereffizienz	RFI				Methan Effizienz	
106	-59				106	
					Futterersparnis	
					-188	

GESUNDHEIT UND FRUCHTBARKEIT Immunity **96**

Nutzungsdauer	2.0	Kälber Immunity	94
Somatische Zellzahlen	2.99	Kuhkonzeption	-1.2
Töchter Trächtigkeitsrate	-1.2	Färsenkonzeption	-0.1
Überlebensrate	-0.5	Geburtsverlauf	2.8% 79% S
Heifer Livability	1.2	Geburtsverlauf Töchter	2.0% 71% S
Fruchtbarkeits Index	-0.9	Totgeburten	6.3%
		Töchter Totgeburten	4.6%

CONFORMATION G Betriebe G Tö. 79% S HAUSA-G / 04-24

Exterieur	2.44	Gesamtwert Körper	1.63
Euterform	1.20	Gesamtwert Milchtyp	2.27
Fundament	0.82		



DICKLANDS KING DOC 3503
DAM



DICKLANDS KING DOC 3503
DAM



DICKLANDS KING DOC 3503
DAM