



AOT HIGHJUMP  
 STANTONS PURSUIT TRAFFIC VG-85-2YR-CAN  
 PINE-TREE-I PURSUIT  
 STANTONS TOPNOTCH TALENT VG-87-3YR-CAN 2\*  
 PROGENESIS TOPNOTCH  
 STANTONS JEDI ELSA VG-85-2YR-CAN 3\*

**GTPI 2960**

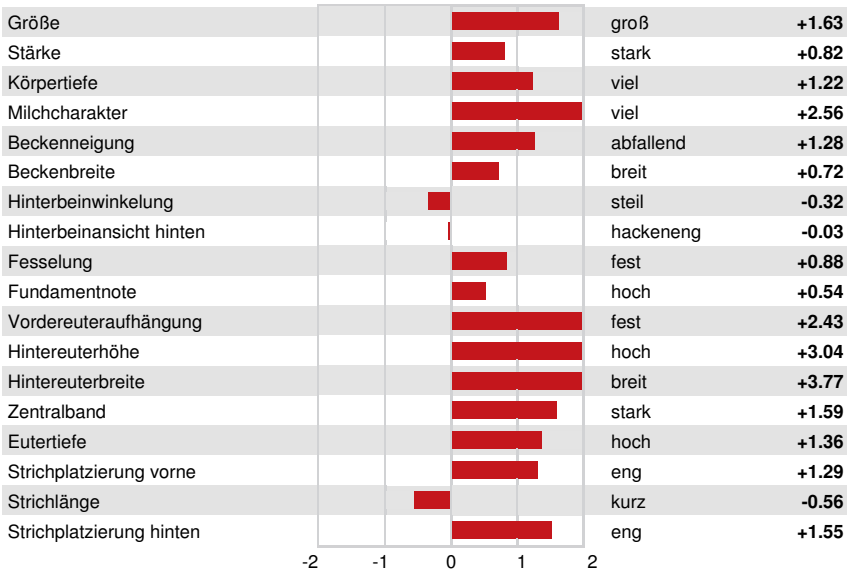
TD TR TL TY MWT TV 99%-I HH1F HH2F HH3F HH4F HH5C HH6F HCDF HMWF

Reg. #: HOCANM13440634 aAa: 423561 DMS:  
 Geboren: 12/01/2020 Kappa - Kasein: AB Beta - Casein: A2A2

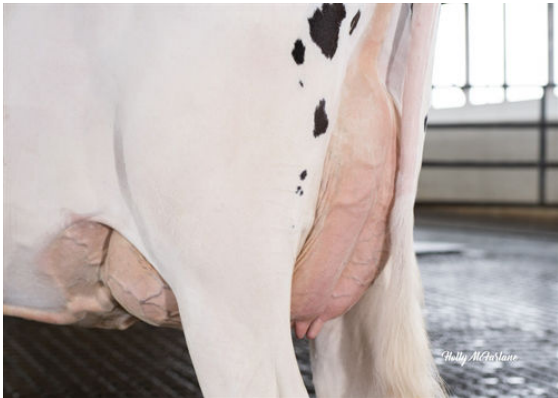
LEISTUNG		G Betriebe	G Tö.	82% S	CDCB-G / 04-24				
Milch pounds	1405	Fett pounds	103	Fett %	+0.17	Eiweiß pounds	70	Eiweiß %	+0.09
NM\$	918	CM\$	933	FM\$	787	GM\$	828	DWP\$	1078
Futtereffizienz	278	RFI	39	Futterersparnis	-35	Methan Effizienz	102		

GESUNDHEIT UND FRUCHTBARKEIT			Immunity	104
Nutzungsdauer	3.7	Kälber Immunity	103	
Somatische Zellzahlen	2.99	Kuhkonzeption	-2.0	
Töchter Trächtigkeitsrate	-2.7	Färsenkonzeption	-0.4	
Überlebensrate	-0.9	Geburtsverlauf	2.2% 85% S	
Heifer Livability	0.8	Geburtsverlauf Töchter	1.7% 70% S	
Fruchtbarkeits Index	-1.7	Totgeburten	6.0%	
		Töchter Totgeburten	4.4%	

CONFORMATION		G Betriebe	G Tö.	80% S	HAUSA-G / 04-24
Exterieur	1.99	Gesamtwert Körper	-0.02		
Euterform	2.25	Gesamtwert Milchtyp	1.67		
Fundament	0.10				



STANTONS TOPNOTCH TALENT  
 GRANDDAM



STANTONS TOPNOTCH TALENT  
 GRANDDAM



STANTONS TOPNOTCH TALENT  
 GRANDDAM