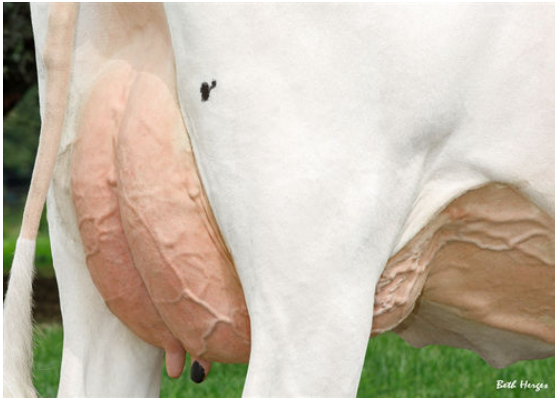




AOT HIGHJUMP
 LADYS-MANOR GRNT OOHM VG-85-3YR-USA DOM
 PROGENESIS GRANITE
 LADYS-MANOR MILTN OOMPA
 DE-SU MILLINGTON 12074
 LADYS-MANOR DORCY ODA EX-93-2E-USA DOM



LADYS-MANOR-GRNT-OOHM-DAM



LADYS-MANOR-GRNT-OOHM-DAM



LADYS-MANOR-GRNT-OOHM-DAM

GTPI 3131

TD TR TL TY MWC TV 99%-I HH1F HH2F HH3F HH4F HH5F HH6F HCDF HMWC

Reg. #: HO840M3214324420 aAa: 342561 DMS: 135,561
 Geboren: 11/27/2020 Kappa----Kasein: BB Beta----Casein: A1A2

LEISTUNG		G Betriebe	G Tö.	82% S	CDCB-G / 04-24				
Milch pounds	746	Fett pounds	124	Fett %	+0.33	Eiweiß pounds	56	Eiweiß %	+0.11
NM\$	1110	CM\$	1136	FM\$	941	GM\$	1108	DWP\$	1187
Futtermilch	307	RFI	-10	Futterersparnis	161	Methan-Effizienz	98		

GESUNDHEIT-UND-FRUCHTBARKEIT

GESUNDHEIT-UND-FRUCHTBARKEIT		Immunity	103
Nutzungsdauer	4.7	Kälber-Immunity	97
Somatische-Zellzahlen	2.65	Kuhkonzeption	0.9
Töchter-Trächtigkeitsrate	0.5	Färsenkonzeption	1.1
Überlebensrate	0.1	Geburtsverlauf	1.6% 96% S
Heifer-Livability	0.7	Geburtsverlauf-Töchter	1.8% 70% S
Fruchtbarkeits-Index	0.7	Totgeburten	5.3%
		Töchter-Totgeburten	4.6%

CONFORMATION

CONFORMATION		G Betriebe	G Tö.	81% S	HAUSA-G / 04-24	
Exterieur	1.43	Gesamtwert-Körper	-0.99			
Euterform	2.08	Gesamtwert-Milchtyp	0.77			
Fundament	0.69					

