



SILVERRIDGE V TIMBERLAKE  
 PROGENESIS ROBSON BARBARELLA  
 BOMAZ ROBSON  
 PROGENESIS DENVER BETSY VG-88-3YR-CAN 4\*  
 MR MOGUL DENVER 1426  
 PES009 SUPERSIRE BREANNE 3\*

**GTPI 2804**

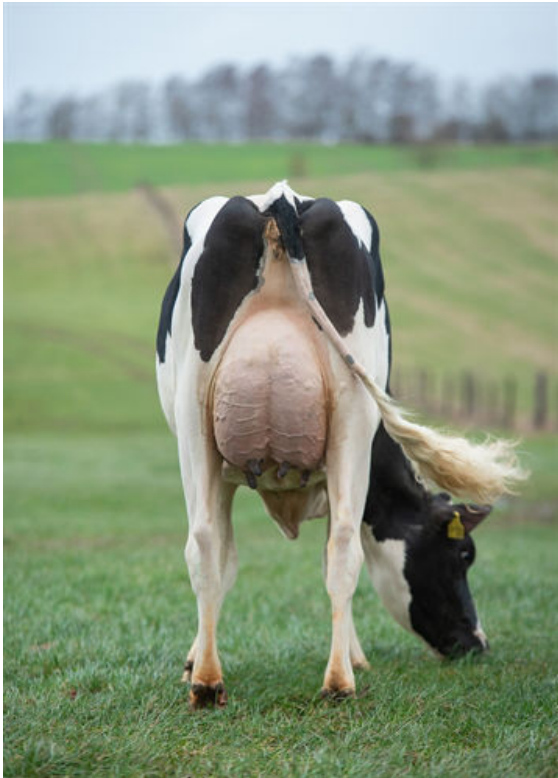
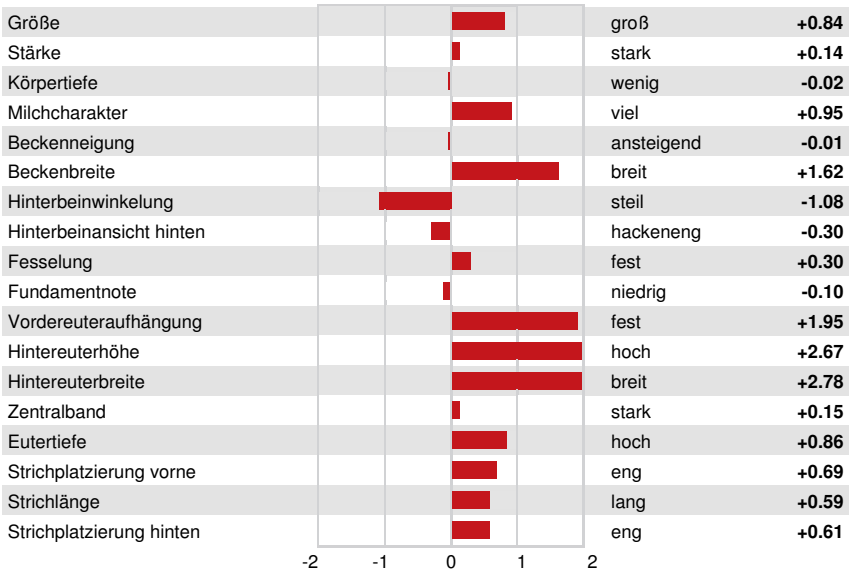
TD TR TL XIF TY MWT TV 99%-I HH1F HH2F HH3F HH4F HH5F HH6F HCDF HMWF

Reg. #: HOCANM13353688 aAa: 435216 DMS:  
 Geboren: 03/26/2019 Kappa - Kasein: AA Beta - Casein: A2A2

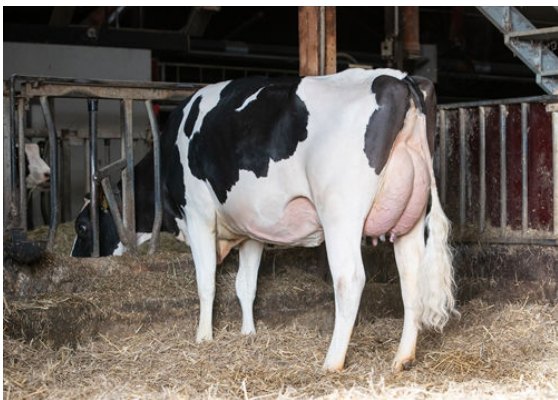
LEISTUNG		G Betriebe	G Tö.	81% S	CDCB-G / 04-24				
Milch pounds	2076	Fett pounds	86	Fett %	+0.02	Eiweiß pounds	74	Eiweiß %	+0.03
NM\$	820	CM\$	829	FM\$	762	GM\$	738	DWP\$	811
Futtereffizienz	263	RFI	-19	Futterersparnis	0	Methan Effizienz	89		

GESUNDHEIT UND FRUCHTBARKEIT			Immunity	102
Nutzungsdauer	2.8	Kälber Immunity	106	
Somatische Zellzahlen	2.90	Kuhkonzeption	-2.1	
Töchter Trächtigkeitsrate	-3.2	Färsenkonzeption	1.3	
Überlebensrate	-2.1	Geburtsverlauf	2.1%	86% S
Heifer Livability	0.0	Geburtsverlauf Töchter	2.1%	73% S
Fruchtbarkeits Index	-2.1	Totgeburten	5.2%	
		Töchter Totgeburten	4.4%	

CONFORMATION		66 Betriebe	163 Tö.	87% S	HAUSA-G / 04-24
Exterieur	1.14	Gesamtwert Körper	0.12		
Euterform	1.74	Gesamtwert Milchtyp	0.40		
Fundament	-0.35				



GAH PAOLA  
 DAUGHTER



GAH PAOLA  
 DAUGHTER