



PROGENESIS TOPNOTCH
 SILVERRIDGE V DUKE EMAIL VG-87-5YR-CAN 4*
 S-S-I MONTROSS DUKE
 SILVERRIDGE V SSHOT EARRING EX-90-6YR-CAN 10*
 COGENT SUPERSHOT
 SILVERRIDGE V MUNITION EARWIG EX-90-5E-CAN 5*

GTPI 3027

TD TR TL XIF TY MWT TV 99%-I HH1F HH2F HH3F HH4F HH5F HH6F HCDF HMWF

Reg. #: HOCANM12857528 aAa: 534126 DMS: 345
 Geboren: 04/18/2018 Kappa - Kasein: AB Beta - Casein: A2A2

LEISTUNG 617 Betriebe 3216 Tö. 99% S MACE-G / 04-24

Milch pounds 1205	Fett pounds 110	Fett % +0.22	Eiweiß pounds 61	Eiweiß % +0.08
NM\$ 939	CM\$ 961	FM\$ 812	GM\$ 893	DWP\$ 980
Futtereffizienz 246	RFI 126	Futterersparnis -282	Methan Effizienz 107	

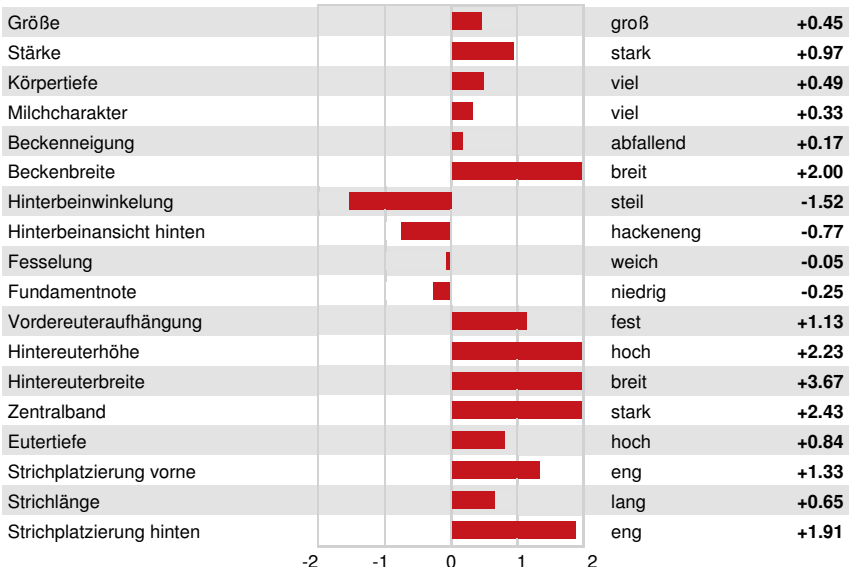
Töchterdurchschnitt Milch **29,989 pounds** Fett **1,314 pounds** Eiweiß **991 pounds**

GESUNDHEIT UND FRUCHTBARKEIT Immunity **111**

Nutzungsdauer	5.0	Kälber Immunity	105
Somatische Zellzahlen	2.64	Kuhkonzeption	1.8
Töchter Trächtigkeitsrate	0.1	Färsenkonzeption	1.6
Überlebensrate	-0.1	Geburtsverlauf	2.3% 98% S
Heifer Livability	0.9	Geburtsverlauf Töchter	2.1% 96% S
Fruchtbarkeits Index	0.7	Totgeburten	6.5%
		Töchter Totgeburten	5.0%

CONFORMATION 393 Betriebe 1632 Tö. 98% S MACE / 04-24

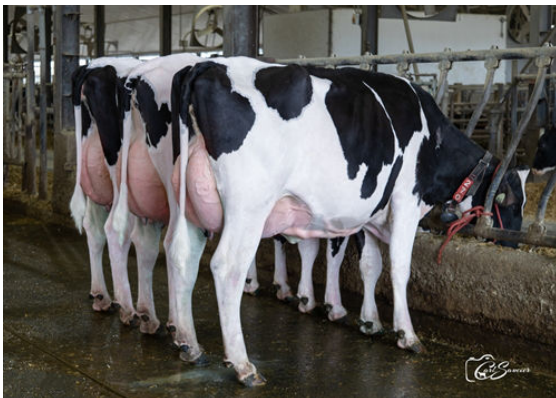
Exterieur	1.28	Gesamtwert Körper	1.03
Euterform	2.00	Gesamtwert Milchtyp	0.43
Fundament	-0.53		



PROGENESIS EINSTEIN WIMZY
 DAUGHTER



HAH ALICE
 DAUGHTER



EINSTEIN DAUGHTER GROUP

L to R - BEAUCOISE EINSTEIN ELIAS, BEAUCOISE EINSTEIN PIKKY,
 BEAUCOISE EINSTEIN PIRKI