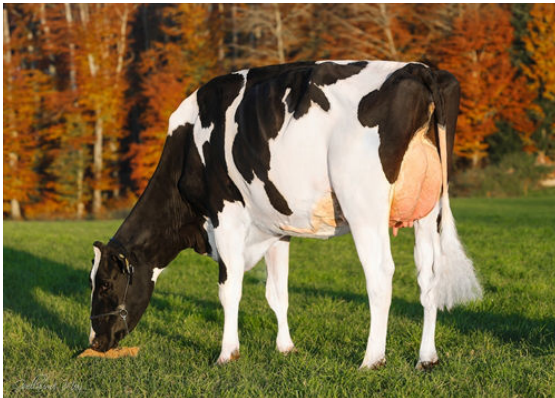




BRABANTDALE ALLEYOOP
 OUR-FAVOURITE SIDEKICK PAMELA GP-83-2YR-CHE
 WALNUTLAWN SIDEKICK
 OUR-FAVORITE STAYING POWER
 WALNUTLAWN SOLOMON
 OUR-FAVORITE VORACIOUS VG-87-2YR-USA



OUR-FAVOURITE SIDEKICK PAMELA
 DAM



OUR-FAVORITE UNLIMITED
 FOURTH DAM



OUR-FAVORITE UNLIMITED
 FOURTH DAM

GTPI 2235

TD TR TL TY MWT TV 99%-I HH1F HH2F HH3F HH4F HH5F HH6F HCDF HMWF

Reg. #: HODEUM1604400296 aAa: 243165 DMS: 234,123
 Geboren: 05/10/2021 Kappa - Casein: AA Beta - Casein: A2A2

LEISTUNG		G Betriebe	G Tö.	81% S	CDCB-G / 04-24				
Milch pounds	143	Fett pounds	11	Fett %	+0.02	Eiweiß pounds	9	Eiweiß %	+0.02
NM\$	-96	CM\$	-95	FM\$	-115	GM\$	-108	DWP\$	-254
Futtermilcheffizienz	6	RFI	65	Futterersparnis	-245	Methan Effizienz	96		

GESUNDHEIT UND FRUCHTBARKEIT

GESUNDHEIT UND FRUCHTBARKEIT		Immunity 92	
Nutzungsdauer	-2.1	Kälber Immunity	107
Somatische Zellzahlen	3.08	Kuhkonzeption	-2.5
Töchter Trächtigkeitsrate	-2.0	Färsenkonzeption	1.5
Überlebensrate	-6.8	Geburtsverlauf	2.3% 72% S
Heifer Livability	0.5	Geburtsverlauf Töchter	2.1% 71% S
Fruchtbarkeits Index	-1.4	Totgeburten	6.8%
		Töchter Totgeburten	5.1%

CONFORMATION

CONFORMATION		G Betriebe	G Tö.	80% S	HAUSA-G / 04-24	
Exterieur	4.10	Gesamtwert Körper	1.19			
Euterform	3.05	Gesamtwert Milchtyp	2.43			
Fundament	1.50					

