



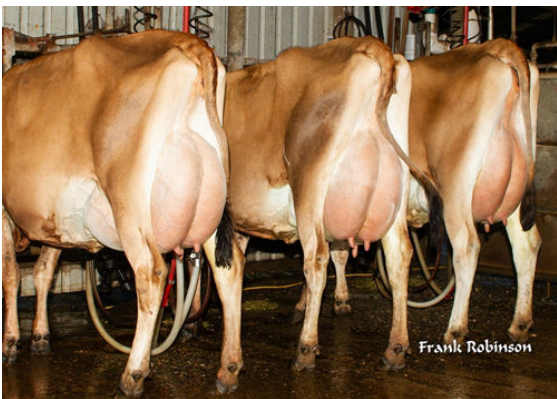
JX RIVER VALLEY CHECKMATE {5}
 JX RIVER VALLEY CHROME CHERITA 1261 {5} EX-90%-3YR-USA
 RIVER VALLEY CECE CHROME
 JX SHAN-MAR FASTRACK CHERITA {4} VG-86%-3YR-USA
 BW FASTRACK
 JX SHAN-MAR GANNON CHERIE {3} EX-90%-3YR-USA



J.P.L.-CHIEF-ELAINE-
DAUGHTER



PROGENESIS-MADISON--
DAUGHTER



JX-CHIEF{6}-DAUGHTER-GROUP-
 DAUGHTERS L TO R - AHLEM CHIEF SOUVENIR 56603, AHLEM CHIEF
 SOUVENIR 56605, AHLEM CHIEF DAHLIA 56693

GLPI +2080 PRO\$ 2485 JH1F JNSF

Reg. #: JEUSAM75341195 aAa: 342156 DMS: 234,345
 Geboren: 07/06/2017 Kappa----Kasein: BB Beta----Casein: A2A2

LEISTUNG 118 Betriebe 341 Töchter 98% S GEBV 24*APR

Milch kg	Fett kg	Fett %	Eiweiß kg	Eiweiß %
2123	97	-0.14	61	-0.24

Töchterdurchschnitt Milch 9,998 kg Fett 506 kg Eiweiß 377 kg

GESUNDHEIT-UND-FRUCHTBARKEIT Immunity 92

Nutzungsdauer	98	Kälber-Immunity	97
Somatische-Zellzahlen	101	Geburtsverlauf	102
Töchter-Fruchtbarkeit	94	Geburtsverlauf-Töchter	98
BCS	83	Melkbarkeit	106
Mastitis-Resistenz	101	Melkverhalten	96
Persistenz-	96	Metabolische-Krankheitsresistenz	98

CONFORMATION 108 Betriebe 316 Töchter 95% S GEBV 24*APR

Conformation	7	Milchadel-&-Kraft	2
Euter	7	Becken	-2
Fundament	9	GP-oder-besser-in-%	79

