



CLAYNOOK BAROLO SG
 DICKLANDS KING DOC 3503 VG-85-3YR-CAN
 WOODCREST KING DOC
 DICKLANDS CHIEF 2630 3041 VG-85-3YR-CAN
 STANTONS CHIEF
 DICKLANDS JEDI 2630 GP-81-2YR-CAN 1*

GPA LPI +3323 PRO\$ 1331

DPF RDF BLF CNF BYF MWF CVF HH1F HH2F HH3F HH4F HH5C HH6F HCDF HMWF

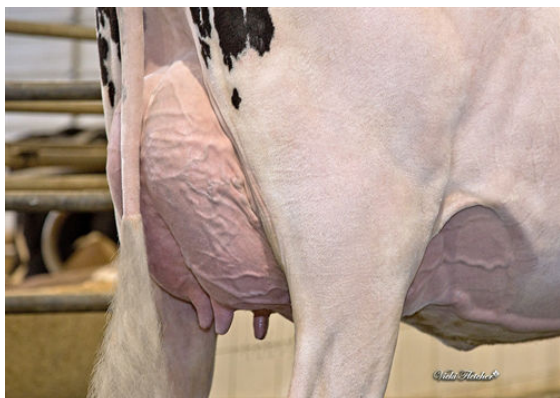
Reg. #: HOCANM14128969 aAa: 234165 DMS: 246,126
 Geboren: 08/20/2021 Kappa - Kasein: BB Beta - Casein: A1A1

LEISTUNG	G Betriebe	G Töchter	83% S	GPA 24*APR
Milch kg 278	Fett kg 67	Fett % +0.48	Eiweiß kg 32	Eiweiß % +0.18
Futtereffizienz 98	KE 90	Methan Effizienz 106		

GESUNDHEIT UND FRUCHTBARKEIT			Immunity 100
Nutzungsdauer	100	Kälber Immunity	100
Somatische Zellzahlen	102	Geburtsverlauf	98
Töchter-Fruchtbarkeit	95	Geburtsverlauf Töchter	97
BCS	96	Melkbarkeit	100
Mastitis Resistenz	106	Melkverhalten	105
Persistenz	101	Metabolische Krankheitsresistenz	100

CONFORMATION	G Betriebe	G Töchter	80% S	GPA 24*APR
Conformation		14	Milchadel & Kraft	11
Euter		11	Becken	7
Fundament		6		

Eutertiefe	hoch	8S
Eutertextur	fein	12
Zentralband	stark	6
Vordereuteraufhängung	fest	11
Strichplatzierung vorne	eng	2C
Hintereuterhöhe	hoch	7
Hintereuterbreite	breit	7
Strichplatzierung hinten	eng	1C
Strichlänge	kurz	2S
Fesselung	fest	6
Trachtenhöhe	hoch	8
Knochenqualität	fein	8
Hinterbeinwinkelung	gewinkelt	6C
Hinterbeinansicht hinten	parallel	3
Größe	groß	11T
Brustbreite	breit	5
Körpertiefe	viel	7
Milchkapazität	viel	11
Lendenstärke	stark	9
Beckenneigung	ansteigend	0
Beckenbreite	breit	10



DICKLANDS KING DOC 3503

DAM



DICKLANDS KING DOC 3503

DAM



DICKLANDS KING DOC 3503

DAM