



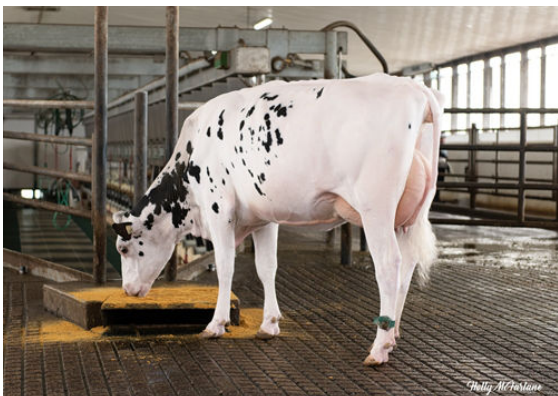
SILVERRIDGE V IMAX
 PINE-TREE 9882 PROF 7019 VG-86-4YR-USA
 S-S-I PARTYROCK PROFIT
 OCD SUPERSIRE 9882 VG-86-2YR-USA DOM
 SEAGULL-BAY SUPERSIRE
 OCD ROBUST SHIMMER EX-90-2E-USA DOM



WESTCOAST PSUIT LAUMAB 8996
 DAUGHTER



PROGENESIS PURSUIT DIETIES
 DAUGHTER



STANTONS PURSUIT OF JUSTICE
 DAUGHTER

GLPI +3503 PRO\$ 2401
 VG-CAN DPF RDF BLF CNF BYF MWF CVF HH1F HH2F HH3F HH4F HH5F HH6F HCDF HMWF

Reg. #: HOCANM12857690 aAa: 243156 DMS: 234
 Geboren: 08/03/2017 Kappa - Kasein: AA Beta - Casein: A1A2

LEISTUNG		150 Betriebe	350 Töchter	97% S	GEBV 24*APR	
Milch kg	Fett kg	967	88	Fett %	Eiweiß kg	Eiweiß %
				+0.42	58	+0.19
Futtereffizienz	KE	108	99	Methan Effizienz		
				98		

Töchterdurchschnitt Milch **13,454 kg** Fett **575 kg** Eiweiß **453 kg**

GESUNDHEIT UND FRUCHTBARKEIT		Immunity	102
Nutzungsdauer	104	Kälber Immunity	100
Somatische Zellzahlen	103	Geburtsverlauf	102
Töchter-Fruchtbarkeit	100	Geburtsverlauf Töchter	104
BCS	96	Melkbarkeit	108
Mastitis Resistenz	99	Melkverhalten	102
Persistenz	97	Metabolische Krankheitsresistenz	95

CONFORMATION		156 Betriebe	423 Töchter	96% S	GEBV 24*APR	
Conformation	6	Milchadel & Kraft	6			
Euter	2	Becken	2			
Fundament	9	GP oder besser in %	71			

