



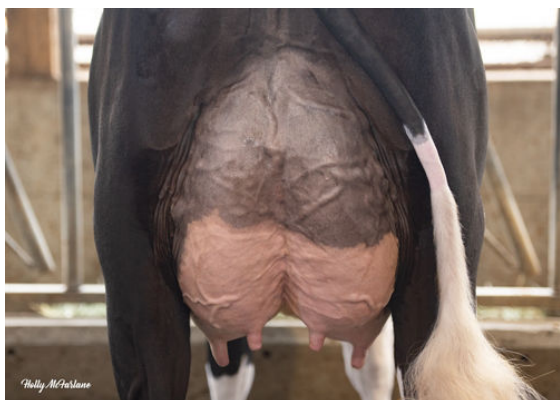
SIEMERS RZ PAZZLE 34954
 PROGENESIS CHAMPION PALAZZO VG-85-2YR-CAN
 PROGENESIS CHAMPION RED
 PROGENESIS MANHATTAN PLAZA VG-85-3YR-CAN
 PROGENESIS MANHATTAN
 PROGENESIS CABOT POPEYE VG-85-4YR-CAN



PROGENESIS CHAMPION PALAZZO
DAM



PROGENESIS CHAMPION PALAZZO
DAM



PROGENESIS CHAMPION PALAZZO
DAM

GTPI 3012

TD TR TL TY MWT TV 99%-I HH1F HH2F HH3F HH4F HH5F HH6F HCDF HMWF

Nom #: HOCANM14766821 aAa: 216345 DMS:
 Né le: 11/28/2023 Caséine kappa: BB Caséine bêta: A2A2

PRODUCTION		G Troup	G Filles	79% Fiab	CDCB-G / 12-24	
Lait lbs	Gras lbs			Gras %	Protéine lbs	Protéine %
1437	94			+0.14	60	+0.05
NM\$ 804	CM\$ 816			FM\$ 720	GM\$ 770	DWP\$ 880
Efficiéce de l'alimentation	IAR			Alimentation économisée	Efficiéce du méthane	
240	-97			-95	105	

SANTÉ ET REPRODUCTION

Immunité 104

Vie productive	2.8	Immunité des veaux	99
SCS	2.85	Taux de conception des vaches	-0.6
Taux gest. Filles	-1.3	Taux de conception des génisses	1.2
Vivabilité	-3.8	Facilité de vêlage	2.1% 63% Fiab
Livabilité des génisses	0.1	Facilité vél. Filles	1.7% 57% Fiab
Indice de fertilité	-0.4	Mortinatalité	5.7%
		Mortinatalité des filles	4.6%

CONFORMATION

G Troup G Filles 78% Fiab HAUSA-G / 12-24

PTAT	2.99	Composite corps	1.27
PisC	2.86	Composite laitier	1.80
P&MC	1.33		

Stature		Grande	+2.08
Force		Forte	+1.64
Profondeur de corps		Profond	+1.55
Car. Laitier		Côtes ouvertes	+1.86
Angle de la croupe		Isch. hauts	-0.87
Largeur de la croupe		Large	+2.13
Mbres arr. Vue côté		Droits	-0.24
Mbres arr. Vue arr.		Jarrets droits	+1.69
Angle du pied		Profond	+2.09
Indice pieds & mbres		Désirable	+1.64
Attache avant		Forte	+3.20
Haut. Arrière-pis		Haute	+3.95
Larg. Arrière-pis		Large	+4.19
Suspension médiane		Forte	+1.97
Profondeur du pis		Haut	+2.15
Pos. trayons avant		Rapprochés	+1.53
Longueur des trayons		Courts	-0.41
Position trayons arrière		Rapprochés	+1.69

-2 -1 0 1 2