



MR ERNESTANTHONY HAVENOFEAR
 COOKIECUTTER GDY HOMEDEN GP-83-2YR-USA
 RMD-DOTTERER SSI GAMEDAY
 COOKIECUTTER HOMEGIRL VG-85-3YR-USA
 S-S-I DELROY BIGGELO
 COOKIECUTTER SLM HOPLITE VG-88-5YR-USA

GTPI 3059

TD TR TL TY MWT TV 99%-I HH1F HH2F HH3F HH4F HH5F HH6F HCDF HMWF

Nom #: HO840M3254236563 aAa: 243165 DMS:
 Né le: 05/14/2023 Caséine kappa: BB Caséine bêta: A1A1

PRODUCTION		G Troup	G Filles	80% Fiab	CDCB-G / 12-24	
Lait lbs 1993	Gras lbs 93			Gras % +0.06	Protéine lbs 68	Protéine % +0.02
NM\$ 884	CM\$ 892			FM\$ 840	GM\$ 815	DWP\$ 910
Efficiency de l'alimentation 254	IAR -11			Alimentation économisée -86	Efficiency du méthane 101	

SANTÉ ET REPRODUCTION

Immunité 98

Vie productive	4.1	Immunité des veaux	96
SCS	2.82	Taux de conception des vaches	0.0
Taux gest. Filles	-2.0	Taux de conception des génisses	1.8
Vivabilité	-1.6	Facilité de vêlage	2.3% 63% Fiab
Livabilité des génisses	0.9	Facilité vél. Filles	2.7% 57% Fiab
Indice de fertilité	-0.4	Mortinatalité	6.1%
		Mortinatalité des filles	6.0%

CONFORMATION

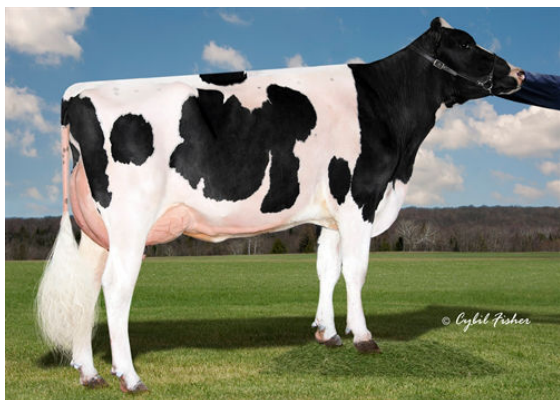
G Troup G Filles 79% Fiab HAUSA-G / 12-24

PTAT	3.16	Composite corps	0.64
PisC	2.96	Composite laitier	1.98
P&MC	0.52		

Stature		Grande	+2.57
Force		Forte	+1.21
Profondeur de corps		Profond	+1.73
Car. Laitier		Côtes ouvertes	+2.80
Angle de la croupe		Isch. bas	+2.05
Largeur de la croupe		Large	+2.10
Mbres arr. Vue côté		Courbés	+0.36
Mbres arr. Vue arr.		Jarrets droits	+0.67
Angle du pied		Profond	+1.51
Indice pieds & mbres		Désirable	+1.10
Attache avant		Forte	+3.36
Haut. Arrière-pis		Haute	+4.46
Larg. Arrière-pis		Large	+4.31
Suspension médiane		Forte	+1.89
Profondeur du pis		Haut	+2.35
Pos. trayons avant		Rapprochés	+1.68
Longueur des trayons		Courts	-0.76
Position trayons arrière		Rapprochés	+2.07



COOKIECUTTER SLM HOPLITE
THIRD DAM



COOKIECUTTER RUBI HOMEY
FOURTH DAM