



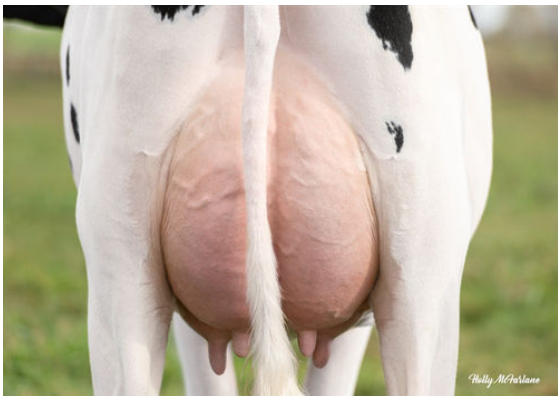
MB-LUCKYLADY BULLSEYE
 FRAELAND ALLIGATOR BOMBAY VG-87-2YR-CAN
 STANTONS ALLIGATOR
 FRAELAND DOORMAN BOURBON EX-91-4YR-CAN
 VAL-BISSON DOORMAN
 FRAELAND GOLDWYN BONNIE EX-95-3E-CAN 23*



FRAELAND DOORMAN BOURBON
 GRANDDAM



FRAELAND ALLIGATOR BOMBAY
 DAM



FRAELAND ALLIGATOR BOMBAY
 DAM

GTPI 2540

TD TR TL TY MWT TV 99%-I HH1F HH2F HH3F HH4F HH5F HH6F HCDF HMWF

Nom #: HOCANM14505460 aAa: 243156 DMS:
 Né le: 05/13/2023 Caséine kappa: AE Caséine bêta: A1A2

| PRODUCTION | | G Troup | G Filles | 80% Fiab | CDCB-G / 12-24 | |
|-----------------------------|----------|---------|----------|-------------------------|----------------------|------------|
| Lait lbs | Gras lbs | | | Gras % | Protéine lbs | Protéine % |
| 895 | 44 | | | +0.04 | 18 | -0.04 |
| NM\$ 350 | CM\$ 350 | | | FM\$ 383 | GM\$ 327 | DWP\$ 339 |
| Efficiéce de l'alimentation | IAR | | | Alimentation économisée | Efficiéce du méthane | |
| 91 | -88 | | | -78 | 98 | |

SANTÉ ET REPRODUCTION **Immunité 103**

| | | | |
|-------------------------|------|---------------------------------|---------------|
| Vie productive | 1.8 | Immunité des veaux | 105 |
| SCS | 2.76 | Taux de conception des vaches | 0.2 |
| Taux gest. Filles | -0.8 | Taux de conception des génisses | 4.1 |
| Vivabilité | -3.2 | Facilité de vêlage | 2.2% 62% Fiab |
| Livabilité des génisses | 0.9 | Facilité vél. Filles | 1.9% 57% Fiab |
| Indice de fertilité | 0.3 | Mortinatalité | 6.2% |
| | | Mortinatalité des filles | 6.3% |

CONFORMATION HAUSA-G / 12-24

| | G Troup | G Filles | 78% Fiab | |
|------|---------|----------|-------------------|------|
| PTAT | | 3.07 | Composite corps | 1.10 |
| PisC | | 2.33 | Composite laitier | 1.95 |
| P&MC | | 0.76 | | |

