



WESTCOAST GD BLAKELY
 COOKIECUTTER FANCA HOCCO VG-86-2YR-CAN
 BADGER SSI LUCIA FANECA
 COOKIECUTTER HOPELYNN EX-90-2E-USA DOM
 BLUMENFELD JEDI REASON
 COOKIECUTTER RUBI HOMEY EX-91-2E-USA DOM

GTPI 3006

TD TR TL TY MWT TV 99%-I HH1F HH2F HH3F HH4F HH5C HH6F HCDF HMWF

Nom #: HOCANM14567286 aAa: 234165 DMS:
 Né le: 08/12/2023 Caséine kappa: BB Caséine bêta: A2A2

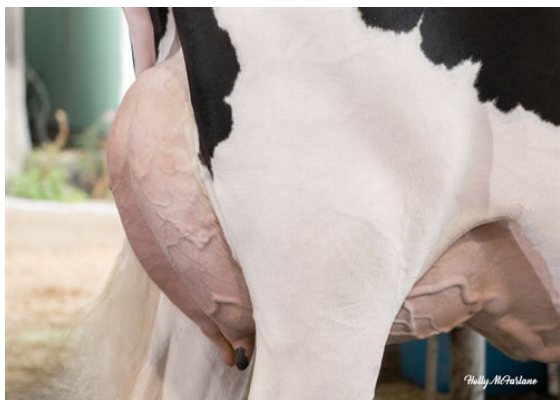
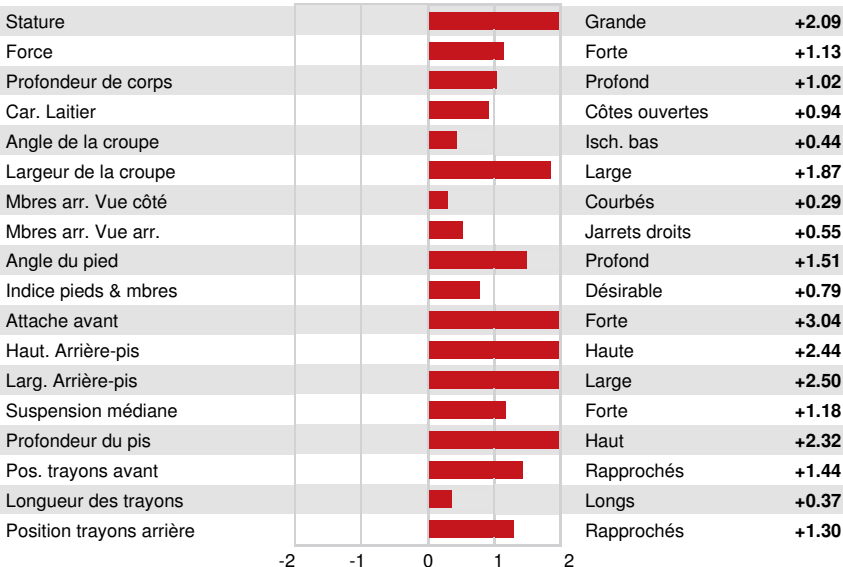
PRODUCTION		G Troup	G Filles	79% Fiab	CDCB-G / 12-24	
Lait lbs	Gras lbs			Gras %	Protéine lbs	Protéine %
659	103			+0.30	47	+0.10
NM\$ 900	CM\$ 925			FM\$ 758	GM\$ 826	DWP\$ 1088
Efficiéce de l'alimentation	IAR			Alimentation économisée	Efficiéce du méthane	
224	-26			-163	114	

SANTÉ ET REPRODUCTION Immunité 115

Vie productive	5.1	Immunité des veaux	111
SCS	2.54	Taux de conception des vaches	0.1
Taux gest. Filles	-0.7	Taux de conception des génisses	1.6
Vivabilité	0.9	Facilité de vêlage	2.3% 62% Fiab
Livabilité des génisses	1.2	Facilité vél. Filles	1.9% 57% Fiab
Indice de fertilité	0.2	Mortinatalité	6.4%
		Mortinatalité des filles	4.4%

CONFORMATION HAUSA-G / 12-24

	G Troup	G Filles	78% Fiab		HAUSA-G / 12-24
PTAT		2.20	Composite corps		1.25
PisC		2.02	Composite laitier		1.00
P&MC		0.36			



COOKIECUTTER FANCA HOCCO
DAM



COOKIECUTTER FANCA HOCCO
DAM



COOKIECUTTER HOPELYNN
GRANDDAM