



MB-LUCKYLADY BULLSEYE
 WALNUTLAWN RANGER BRAVA VG-86-2YR-CAN
 3STAR OH RANGER RED
 WALNUTLAWN ALLIGATOR BRIAR VG-88-3YR-CAN
 STANTONS ALLIGATOR
 WALNUTLAWN ABBOTT BREEZE EX-91-3E-CAN

GTPI 2625

TD TR TL TY TV 99%-I HH1F HH2F HH3F HH4F HH5C HH6F HCDF HMWF

Nom #: HOCANM14766559 aAa: 324156 DMS:
 Né le: 08/09/2023 Caséine kappa: BE Caséine bêta: A1A2

PRODUCTION		G Troup	G Filles	79% Fiab	CDCB-G / 12-24	
Lait lbs	Gras lbs			Gras %	Protéine lbs	Protéine %
1179	42			-0.01	32	-0.02
NM\$ 475	CM\$ 477			FM\$ 485	GM\$ 412	DWP\$ 375
Efficiéce de l'alimentation	IAR			Alimentation économisée	Efficiéce du méthane	
118	-88			-27	99	

SANTÉ ET REPRODUCTION

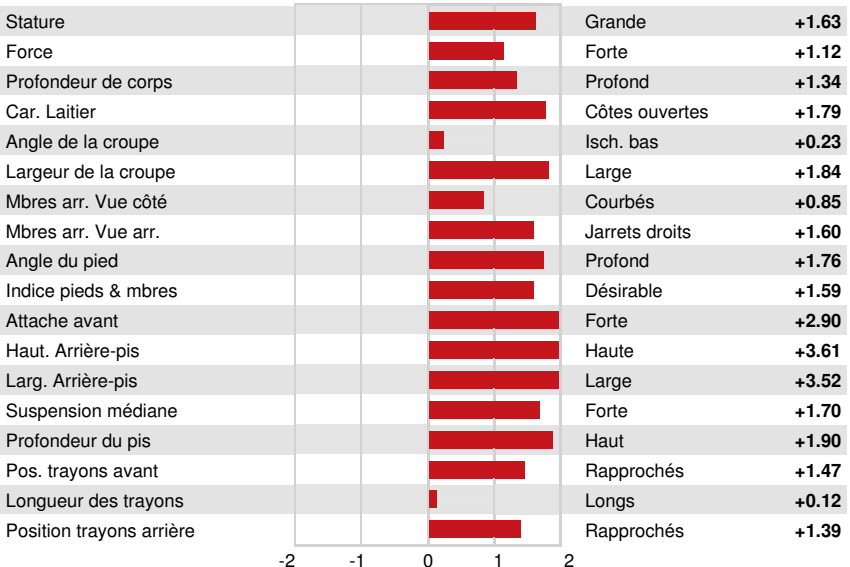
Immunité 101

Vie productive	3.2	Immunité des veaux	106
SCS	2.83	Taux de conception des vaches	-0.6
Taux gest. Filles	-1.4	Taux de conception des génisses	2.2
Vivabilité	-1.0	Facilité de vêlage	2.0% 62% Fiab
Livabilité des génisses	0.2	Facilité vél. Filles	2.1% 57% Fiab
Indice de fertilité	-0.6	Mortinatalité	6.0%
		Mortinatalité des filles	6.7%

CONFORMATION

G Troup G Filles 78% Fiab HAUSA-G / 12-24

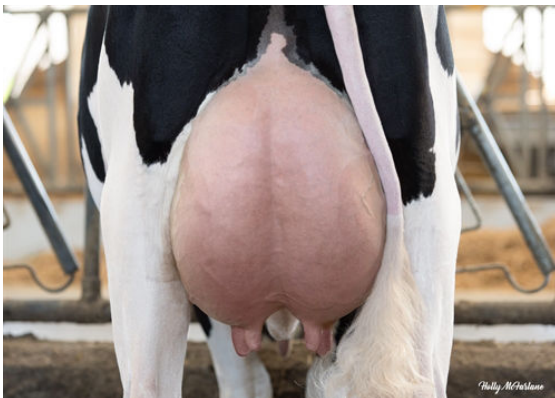
PTAT	3.06	Composite corps	0.76
PisC	2.61	Composite laitier	1.57
P&MC	1.34		



WALNUTLAWN RANGER BRAVA
DAM



WALNUTLAWN RANGER BRAVA
DAM



WALNUTLAWN RANGER BRAVA
DAM