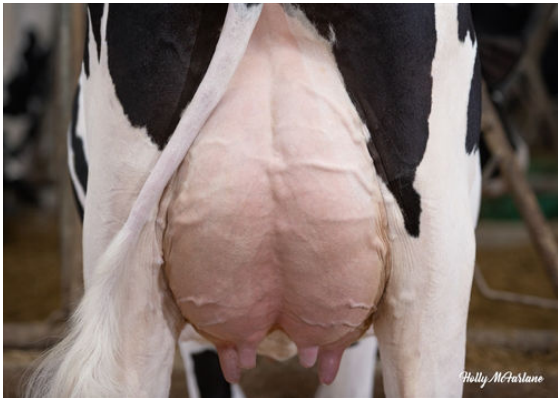




MR ERNESTANTHONY HAVENOFEAR
 PROGENESIS ROYALFLUSH PAPAYA VG-88-3YR-CAN
 PROGENESIS ROYALFLUSH
 PROGENESIS ZAZZLE PAPRIKA EX-93-4YR-CAN 1*
 PEAK ZAZZLE
 PROGENESIS MILKTIME PINTO EX-90-6YR-CAN 3*



PROGENESIS ZAZZLE PAPRIKA
 GRANDDAM



PROGENESIS ROYALFLUSH PAPAYA
 DAM



PROGENESIS ROYALFLUSH PAPAYA
 DAM

GTPI 3023

TD TR TL TY MWT TV 99%-I HH1F HH2F HH3F HH4F HH5F HH6F HCDF HMWF

Nom #: HOCANM14766425 aAa: 243165 DMS: 234,246
 Né le: 06/06/2023 Caséine kappa: AB Caséine bêta: A2A2

PRODUCTION		G Troup	G Filles	80% Fiab	CDCB-G / 04-25	
Lait lbs	798	Gras lbs	58	Gras %	Protéine lbs	Protéine %
				+0.09	42	+0.06
NM\$	290	CM\$	317	FM\$	GM\$	DWP\$
				229	254	-72
Efficiéce de l'alimentation	130	IAR	193	Alimentation économisée	Efficiéce du méthane	
				-378	101	

SANTÉ ET REPRODUCTION **Immunité 92**

Vie productive	0.2	Immunité des veaux	94
SCS	2.95	Taux de conception des vaches	-0.5
Taux gest. Filles	-1.5	Taux de conception des génisses	0.7
Vivabilité	-2.5	Facilité de vêlage	2.5% 62% Fiab
Livabilité des génisses	-0.1	Facilité vél. Filles	2.4% 57% Fiab
Indice de fertilité	-0.5	Mortinatalité	6.4%
		Mortinatalité des filles	7.0%

CONFORMATION HAUSA-G / 04-25

CONFORMATION		G Troup	G Filles	78% Fiab	HAUSA-G / 04-25	
PTAT	2.48			Composite corps	1.14	
PisC	1.42			Composite laitier	2.22	
P&MC	0.13					

