



WINSTAR CONWAY CUMULUS
 PROGENESIS GAMEDAY MORNING GP-82-2YR-CAN
 RMD-DOTTERER SSI GAMEDAY
 PROGENESIS ZAZZLE MAINSTAY VG-87-4YR-CAN
 PEAK ZAZZLE
 PROGENESIS POSITIVE MAINE GP-83-2YR-CAN

GTPI 3241

TD TR TL TY MWT TV 99%-I HH1F HH2F HH3F HH4F HH5F HH6F HCDF HMWF

Nom #: HOCANM14766367 aAa: 234165 DMS:
 Né le: 05/10/2023 Caséine kappa: BB Caséine bêta: A1A2

| PRODUCTION | | G Troup | G Filles | 79% Fiab | CDCB-G / 12-24 | |
|---|------------------------|---------|----------|---------------------------------------|------------------------------------|----------------------------|
| Lait lbs 1110 | Gras lbs 141 | | | Gras % +0.37 | Protéine lbs 67 | Protéine % +0.12 |
| NM\$ 1227 | CM\$ 1252 | | | FM\$ 1058 | GM\$ 1204 | DWP\$ 1328 |
| Efficiéce de l'alimentation 349 | IAR -28 | | | Alimentation économisée 122 | Efficiéce du méthane 111 | |

SANTÉ ET REPRODUCTION

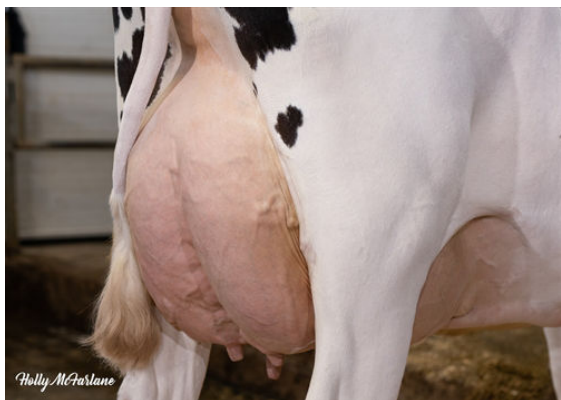
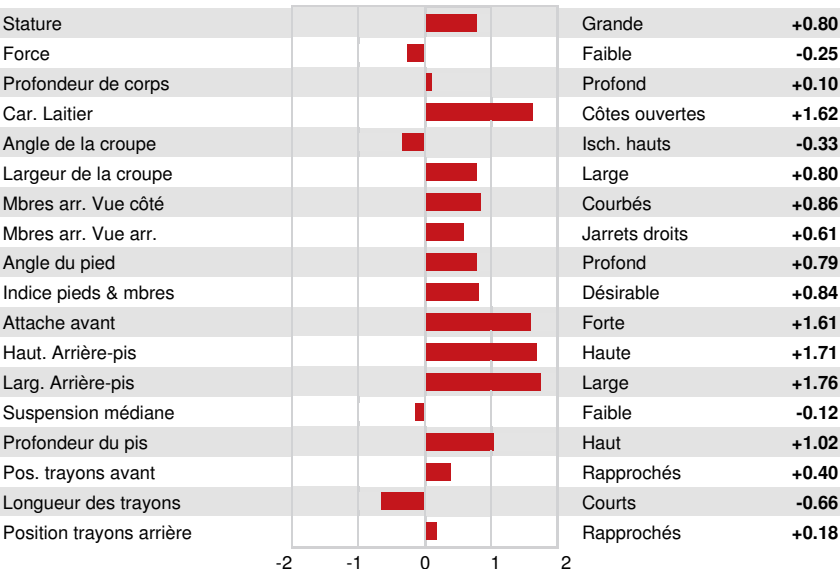
Immunité 105

| | | | |
|-------------------------|-------------|---------------------------------|----------------------|
| Vie productive | 4.9 | Immunité des veaux | 102 |
| SCS | 2.66 | Taux de conception des vaches | 1.4 |
| Taux gest. Filles | -0.3 | Taux de conception des génisses | 2.7 |
| Vivabilité | 2.2 | Facilité de vêlage | 2.2% 63% Fiab |
| Livabilité des génisses | 0.8 | Facilité vél. Filles | 2.6% 57% Fiab |
| Indice de fertilité | 1.1 | Mortinatalité | 6.4% |
| | | Mortinatalité des filles | 4.9% |

CONFORMATION

HAUSA-G / 12-24

| | G Troup | G Filles | 78% Fiab | | |
|------|---------|-------------|-------------------|--|--------------|
| PTAT | | 1.19 | Composite corps | | -0.61 |
| PisC | | 1.17 | Composite laitier | | 0.51 |
| P&MC | | 0.65 | | | |



PROGENESIS JEDI MENACE
 FOURTH DAM



PROGENESIS JEDI MENACE
 FOURTH DAM



PEAK BOMBERO MAXIMA
 FIFTH DAM