



MB-LUCKYLADY BULLSEYE
 WESTCOAST ASHBY DOCA VG-85-2YR-CAN
 ST GEN D-LAMBDA ASHBY
 DICKLANDS KING DOC 3503 VG-87-4YR-CAN
 WOODCREST KING DOC
 DICKLANDS CHIEF 2630 3041 VG-85-3YR-CAN

GTPI 2632

TD TR TL TY MWT TV 99%-I HH1F HH2F HH3F HH4F HH5C HH6F HCDF HMWF

Nom #: HOCANM14400215 aAa: 234165 DMS: 126,123
 Né le: 12/05/2022 Caséine kappa: BB Caséine bêta: A1A2

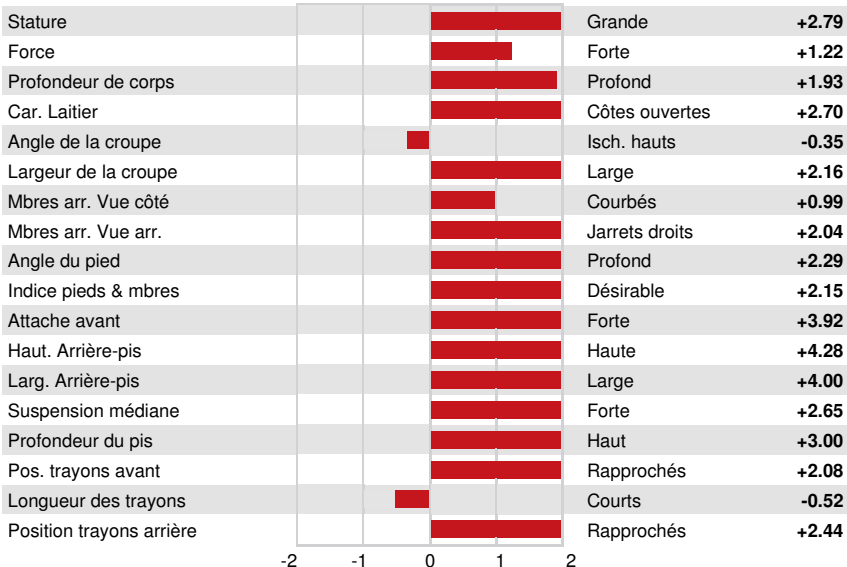
PRODUCTION		G Troup	G Filles	79% Fiab	CDCB-G / 04-24	
Lait lbs 660	Gras lbs 58			Gras % +0.11	Protéine lbs 28	Protéine % +0.03
NM\$ 401	CM\$ 408			FM\$ 360	GM\$ 335	DWP\$ 221
Efficiéce de l'alimentation 126	IAR -2			Alimentation économisée -116	Efficiéce du méthane 108	

SANTÉ ET REPRODUCTION **Immunité 96**

Vie productive	1.7	Immunité des veaux	106
SCS	2.91	Taux de conception des vaches	-1.5
Taux gest. Filles	-2.6	Taux de conception des génisses	1.2
Vivabilité	-3.8	Facilité de vêlage	2.4% 62% Fiab
Livabilité des génisses	1.2	Facilité vél. Filles	2.4% 57% Fiab
Indice de fertilité	-1.9	Mortinatalité	6.4%
		Mortinatalité des filles	6.8%

CONFORMATION HAUSA-G / 04-24

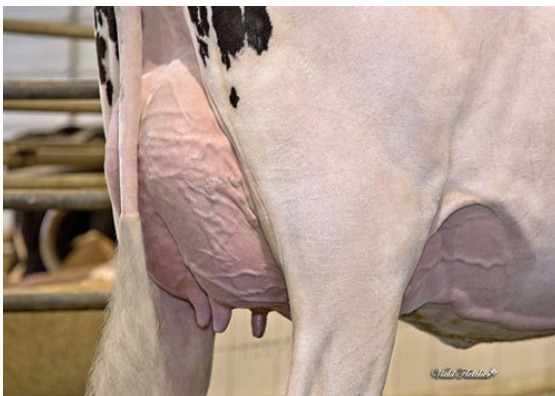
	G Troup	G Filles	78% Fiab		HAUSA-G / 04-24
PTAT		4.04	Composite corps		0.77
PisC		3.15	Composite laitier		1.98
P&MC		1.65			



WESTCOAST ASHBY DOCA
DAM



WESTCOAST ASHBY DOCA
DAM



DICKLANDS KING DOC 3503
GRANDDAM