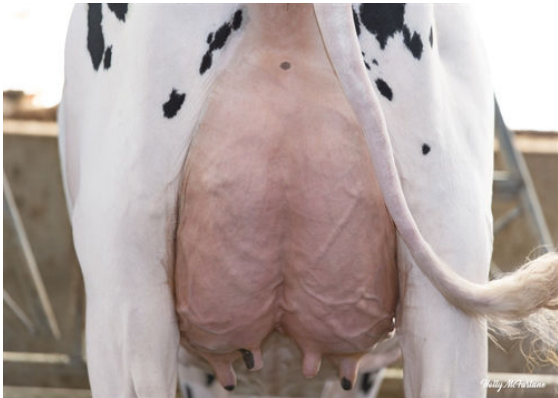




SANDY-VALLEY R CONWAY  
 PROGENESIS BOMBA PARAGON GP-83-2YR-CAN  
 BOVO BOMBA  
 PROGENESIS FABULOUS PEARL VG-85-2YR-CAN  
 PROGENESIS FABULOUS  
 FURNACE-HILL BD PATIENCE GP-84-2YR-CAN 1\*



PROGENESIS BOMBA PARAGON  
DAM



PROGENESIS BOMBA PARAGON  
DAM



PROGENESIS FABULOUS PEARL  
GRANDDAM

**GTPI 2733**

TD TR TL TY MWT TV 99%-I HH1F HH2F HH3F HH4F HH5F HH6F HCDF HMWF

Nom #: HOCANM14259433 aAa: 234165 DMS:  
 Né le: 08/01/2022 Caséine kappa: BB Caséine bêta: A1A2

PRODUCTION		G Troup	G Filles	82% Fiab	CDCB-G / 08-24	
Lait lbs <b>905</b>	Gras lbs <b>76</b>			Gras % <b>+0.16</b>	Protéine lbs <b>58</b>	Protéine % <b>+0.11</b>
NM\$ <b>551</b>	CM\$ <b>568</b>			FM\$ <b>406</b>	GM\$ <b>510</b>	DWP\$ <b>370</b>
Efficiéce de l'alimentation <b>201</b>	IAR <b>-36</b>			Alimentation économisée <b>-165</b>	Efficiéce du méthane <b>106</b>	

**SANTÉ ET REPRODUCTION**

**Immunité 93**

Vie productive	<b>0.7</b>	Immunité des veaux	<b>96</b>
SCS	<b>2.97</b>	Taux de conception des vaches	<b>-1.8</b>
Taux gest. Filles	<b>-2.3</b>	Taux de conception des génisses	<b>-1.1</b>
Vivabilité	<b>-3.7</b>	Facilité de vêlage	<b>2.4%</b> 63% Fiab
Livabilité des génisses	<b>0.0</b>	Facilité vél. Filles	<b>2.0%</b> 61% Fiab
Indice de fertilité	<b>-1.7</b>	Mortinatalité	<b>7.0%</b>
		Mortinatalité des filles	<b>6.1%</b>

**CONFORMATION**

**HAUSA-G / 08-24**

	G Troup	G Filles	80% Fiab	
PTAT		<b>2.42</b>	Composite corps	<b>1.33</b>
PisC		<b>2.16</b>	Composite laitier	<b>1.35</b>
P&MC		<b>0.93</b>		

