



WESTCOAST ALCOVE
 MYSTIQUE LAMBDA ANIS VG-89-4YR-CAN 1*
 FARNEAR DELTA-LAMBDA
 MYSTIQUE EXTREME ABRICOT EX-94-4E-CAN 6*
 SILVERRIDGE V EXTREME
 MYSTIQUE MCCUTCHEN APRIL EX-93-2E-USA 3*

GTPI 2734

TD TR TL TY MWT TV 99%-I HH1F HH2F HH3F HH4F HH5F HH6F HCDF HMWF

Nom #: HOCANM14259316 aAa: 324156 DMS: 234,246
 Né le: 06/13/2022 Caséine kappa: AA Caséine bêta: A2A2

PRODUCTION		G Troup	G Filles	82% Fiab	CDCB-G / 04-24	
Lait lbs 996	Gras lbs 77			Gras % +0.13	Protéine lbs 38	Protéine % +0.02
NM\$ 510	CM\$ 515			FM\$ 471	GM\$ 484	DWP\$ 630
Efficiéce de l'alimentation 155	IAR -28			Alimentation économisée -277	Efficiéce du méthane 102	

SANTÉ ET REPRODUCTION

Immunité 98

Vie productive	1.5	Immunité des veaux	100
SCS	2.97	Taux de conception des vaches	0.2
Taux gest. Filles	-0.8	Taux de conception des génisses	1.7
Vivabilité	-1.6	Facilité de vêlage	2.4% 63% Fiab
Livabilité des génisses	0.8	Facilité vël. Filles	2.9% 62% Fiab
Indice de fertilité	-0.1	Mortinatalité	7.2%
		Mortinatalité des filles	6.9%

CONFORMATION

G Troup G Filles 81% Fiab HAUSA-G / 04-24

PTAT	2.66	Composite corps	2.00
PisC	2.43	Composite laitier	1.43
P&MC	1.14		

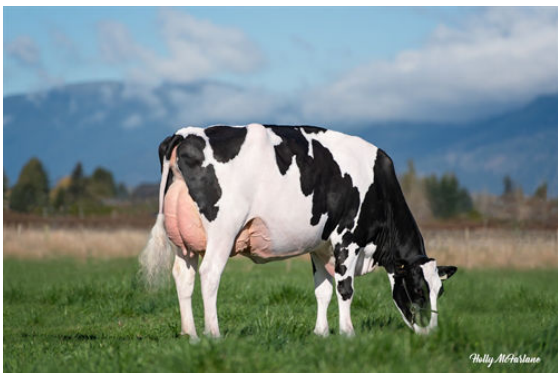
Stature		Grande	+1.84
Force		Forte	+2.22
Profondeur de corps		Profond	+1.88
Car. Laitier		Côtes ouvertes	+0.95
Angle de la croupe		Isch. bas	+0.84
Largeur de la croupe		Large	+1.63
Mbres arr. Vue côté		Courbés	+0.14
Mbres arr. Vue arr.		Jarrets droits	+0.97
Angle du pied		Profond	+1.90
Indice pieds & mbres		Désirable	+1.54
Attache avant		Forte	+2.93
Haut. Arrière-pis		Haute	+3.57
Larg. Arrière-pis		Large	+3.92
Suspension médiane		Forte	+1.11
Profondeur du pis		Haut	+1.62
Pos. trayons avant		Rapprochés	+0.61
Longueur des trayons		Longs	+0.47
Position trayons arrière		Rapprochés	+0.37



MYSTIQUE EXTREME ABRICOT
 GRANDDAM



MYSTIQUE LAMBDA ANIS
 DAM



MYSTIQUE LAMBDA ANIS
 DAM