



PEAK WHEELHOUSE
 COOKIECUTTER HOLYMPUS VG-86-2YR-USA
 RMD-DOTTERER SSI MAXIMUS
 COOKIECUTTER HOPELYNN EX-90-2E-USA DOM
 BLUMENFELD JEDI REASON
 COOKIECUTTER RUBI HOMEY EX-91-2E-USA DOM

GTPI 2911

TD TL TY MWT TV 99%-I HH1F HH2F HH3F HH4F HH5C HH6F HCDF HMWF

Nom #: HO840M3228764393 aAa: 345216 DMS:
 Né le: 12/14/2021 Caséine kappa: AA Caséine bêta: A2A2

PRODUCTION		G Troup	G Filles	82% Fiab	CDCB-G / 04-24	
Lait lbs 1941	Gras lbs 94			Gras % +0.06	Protéine lbs 67	Protéine % +0.02
NM\$ 1000	CM\$ 1008			FM\$ 954	GM\$ 940	DWP\$ 1054
Efficiency de l'alimentation 291	IAR -206			Alimentation économisée 251	Efficiency du méthane 110	

SANTÉ ET REPRODUCTION

Immunité 107

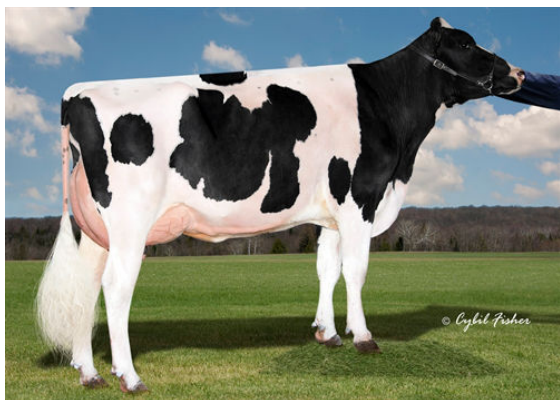
Vie productive	4.6	Immunité des veaux	106
SCS	2.84	Taux de conception des vaches	-0.1
Taux gest. Filles	-1.7	Taux de conception des génisses	1.9
Vivabilité	0.0	Facilité de vêlage	1.9% 63% Fiab
Livabilité des génisses	0.6	Facilité vél. Filles	1.8% 62% Fiab
Indice de fertilité	-0.6	Mortinatalité	5.9%
		Mortinatalité des filles	5.1%

CONFORMATION

G Troup G Filles 81% Fiab HAUSA-G / 04-24

PTAT	1.11	Composite corps	-0.30
PisC	1.09	Composite laitier	1.16
P&MC	0.18		

Stature		Grande	+0.75
Force		Forte	+0.36
Profondeur de corps		Profond	+0.57
Car. Laitier		Côtes ouvertes	+1.96
Angle de la croupe		Isch. bas	+0.74
Largeur de la croupe		Large	+0.86
Mbres arr. Vue côté		Courbés	+0.18
Mbres arr. Vue arr.		Jarrets droits	+0.30
Angle du pied		Profond	+0.11
Indice pieds & mbres		Désirable	+0.35
Attache avant		Forte	+0.83
Haut. Arrière-pis		Haute	+1.96
Larg. Arrière-pis		Large	+2.69
Suspension médiane		Faible	-0.21
Profondeur du pis		Profond	-0.22
Pos. trayons avant		Rapprochés	+0.82
Longueur des trayons		Courts	-0.04
Position trayons arrière		Rapprochés	+0.50



COOKIECUTTER RUBI HOMEY
THIRD DAM



COOKIECUTTER HOPELYNN
GRANDDAM



COOKIECUTTER MOM HALO
FIFTH DAM