



3STAR OH RANGER RED  
 PROGENESIS SHIMMER WAVE G-78-2YR-CAN  
 SCHREUR SHIMMER \*RC  
 PROGENESIS DELSON WINNIE P GP-83-3YR-CAN  
 BOMAZ DELSON-P  
 PROGENESIS OUTL WINTERBERRY VG-88-4YR-CAN

**GTPI 2898**

TD RC TL TY MWT TV 99%-I HH1F HH2F HH3F HH4F HH5F HH6F HCDF HMWF

Nom #: HOCANM14227102 aAa: 432516 DMS:  
 Né le: 03/13/2022 Caséine kappa: AB Caséine bêta: A1A2

PRODUCTION		G Troup	G Filles	80% Fiab	CDCB-G / 04-24	
Lait lbs <b>1307</b>	Gras lbs <b>65</b>			Gras % <b>+0.05</b>	Protéine lbs <b>54</b>	Protéine % <b>+0.05</b>
NM\$ <b>829</b>	CM\$ <b>845</b>			FM\$ <b>747</b>	GM\$ <b>749</b>	DWP\$ <b>759</b>
Efficiéce de l'alimentation <b>194</b>	IAR <b>-209</b>			Alimentation économisée <b>-14</b>	Efficiéce du méthane <b>100</b>	

**SANTÉ ET REPRODUCTION**

**Immunité 107**

Vie productive	<b>5.4</b>	Immunité des veaux	<b>104</b>
SCS	<b>2.61</b>	Taux de conception des vaches	<b>0.2</b>
Taux gest. Filles	<b>-0.6</b>	Taux de conception des génisses	<b>0.7</b>
Vivabilité	<b>2.3</b>	Facilité de vêlage	<b>2.5%</b> 62% Fiab
Livabilité des génisses	<b>0.2</b>	Facilité vél. Filles	<b>2.4%</b> 60% Fiab
Indice de fertilité	<b>-0.2</b>	Mortinatalité	<b>5.9%</b>
		Mortinatalité des filles	<b>4.2%</b>

**CONFORMATION**

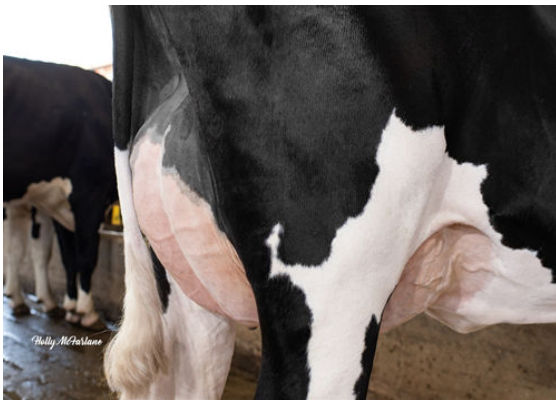
G Troup G Filles 78% Fiab HAUSA-G / 04-24

PTAT	<b>2.23</b>	Composite corps	<b>1.47</b>
PisC	<b>1.85</b>	Composite laitier	<b>1.07</b>
P&MC	<b>1.47</b>		

Stature		Grande	<b>+2.39</b>
Force		Forte	<b>+1.47</b>
Profondeur de corps		Profond	<b>+1.02</b>
Car. Laitier		Côtes ouvertes	<b>+1.00</b>
Angle de la croupe		Isch. hauts	<b>-0.40</b>
Largeur de la croupe		Large	<b>+1.45</b>
Mbres arr. Vue côté		Courbés	<b>+0.01</b>
Mbres arr. Vue arr.		Jarrets droits	<b>+2.03</b>
Angle du pied		Profond	<b>+1.85</b>
Indice pieds & mbres		Désirable	<b>+1.81</b>
Attache avant		Forte	<b>+2.54</b>
Haut. Arrière-pis		Haute	<b>+2.72</b>
Larg. Arrière-pis		Large	<b>+2.57</b>
Suspension médiane		Forte	<b>+0.44</b>
Profondeur du pis		Haut	<b>+2.46</b>
Pos. trayons avant		Rapprochés	<b>+0.68</b>
Longueur des trayons		Courts	<b>-0.26</b>
Position trayons arrière		Rapprochés	<b>+0.17</b>



PROGENESIS OUTL WINTERBERRY  
THIRD DAM



PROGENESIS OUTL WINTERBERRY  
THIRD DAM