



3STAR OH RANGER RED  
 PROGENESIS ZAZZLE PENGUIN  
 PEAK ZAZZLE  
 PROGENESIS YODA PALOMA EX-91-4YR-CAN 1\*  
 CAL-ROY-AL YODA  
 PROGENESIS FORTUNE PALAU VG-87-3YR-CAN 3\*

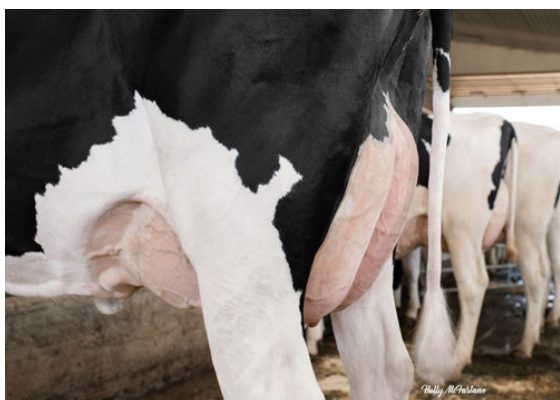
**GTPI 3010**

TD RC TL TY MWT TV	99%-I	HH1F HH2F HH3F HH4F HH5F HH6F HCDF HMWF
Nom #:	HOCANM14227037	aAa: 243165 DMS: 234,123
Né-le:	02/02/2022	Caséine-kappa: BB Caséine-bêta: A2A2

PRODUCTION		G Troup	G Filles	80% Fiab	CDCB-G / 04-24				
Lait lbs	1157	Gras lbs	97	Gras %	+0.18	Protéine lbs	61	Protéine %	+0.09
NM\$	948	CM\$	971	FM\$	812	GM\$	870	DWP\$	1038
Efficienc-de-l'alimentation	245	IAR	-60	Alimentation-économisée	-110	Efficienc-du-méthane	107		

SANTÉ-ET-REPRODUCTION		Immunité	111
Vie-productive	5.0	Immunité-des-veaux	105
SCS	2.59	Taux-de-conception-des-vaches	0.1
Taux-gest.-Filles	-1.0	Taux-de-conception-des-génisses	0.4
Vivabilité	2.4	Facilité-de-vêlage	2.2% 71% Fiab
Livabilité-des-génisses	0.5	Facilité-vêl.-Filles	2.2% 71% Fiab
Indice-de-fertilité	-0.6	Mortinatalité	5.6%
		Mortinatalité-des-filles	4.4%

CONFORMATION		G Troup	G Filles	78% Fiab	HAUSA-G / 04-24
PTAT	2.16	Composite-corps	1.13		
PisC	1.54	Composite-laitier	1.65		
P&MC	0.65				



PROGENESIS-FORTUNE-PALAU-THIRD DAM



PROGENESIS-ENFORCER-PAT-FIFTH DAM