



PROGENESIS ROYALFLUSH
 PROGENESIS ZAZZLE PENGUIN
 PEAK ZAZZLE
 PROGENESIS YODA PALOMA EX-91-4YR-CAN 1*
 CAL-ROY-AL YODA
 PROGENESIS FORTUNE PALAU VG-87-3YR-CAN 3*

GTPI 3023

TD TR TL TY MWT TV 99%-I HH1F HH2F HH3F HH4F HH5F HH6F HCDF HMWF

Nom #: HOCANM14226901 aAa: 234165 DMS:
 Né le: 12/01/2021 Caséine kappa: BB Caséine bêta: A2A2

PRODUCTION G Troup G Filles 80% Fiab CDCB-G / 04-24

| Lait lbs | Gras lbs | Gras % | Protéine lbs | Protéine % |
|---------------------------------|-----------|----------------------------|--------------------------|------------|
| 696 | 101 | +0.26 | 58 | +0.13 |
| NM\$ 975 | CM\$ 1004 | FM\$ 789 | GM\$ 901 | DWP\$ 1052 |
| Efficiéce de l'alimentation 256 | IAR -72 | Alimentation économisée -9 | Efficiéce du méthane 107 | |

SANTÉ ET REPRODUCTION

Immunité 103

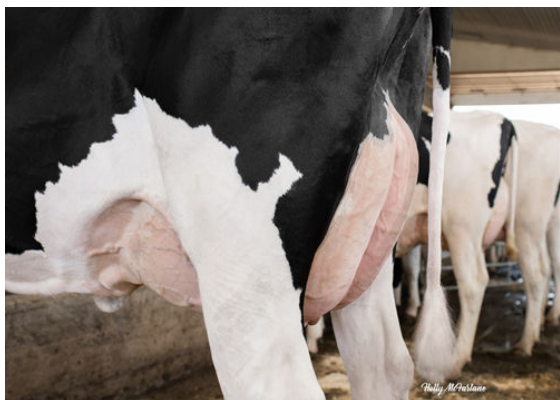
| | | | |
|-------------------------|------|---------------------------------|---------------|
| Vie productive | 4.9 | Immunité des veaux | 95 |
| SCS | 2.60 | Taux de conception des vaches | 0.0 |
| Taux gest. Filles | -1.3 | Taux de conception des génisses | -0.2 |
| Vivabilité | 1.4 | Facilité de vêlage | 2.2% 62% Fiab |
| Livabilité des génisses | 1.2 | Facilité vél. Filles | 2.0% 60% Fiab |
| Indice de fertilité | -0.6 | Mortinatalité | 6.1% |
| | | Mortinatalité des filles | 4.9% |

CONFORMATION

G Troup G Filles 78% Fiab HAUSA-G / 04-24

| | | | |
|------|------|-------------------|------|
| PTAT | 1.95 | Composite corps | 0.54 |
| PisC | 2.20 | Composite laitier | 0.12 |
| P&MC | 0.45 | | |

| | | | |
|--------------------------|--|----------------|-------|
| Stature | | Grande | +1.31 |
| Force | | Forte | +0.49 |
| Profondeur de corps | | Profond | +0.13 |
| Car. Laitier | | Côtes ouvertes | +0.43 |
| Angle de la croupe | | Isch. bas | +0.05 |
| Largeur de la croupe | | Large | +0.46 |
| Mbres arr. Vue côté | | Droits | -1.94 |
| Mbres arr. Vue arr. | | Jarrets droits | +0.69 |
| Angle du pied | | Profond | +1.81 |
| Indice pieds & mbres | | Désirable | +0.71 |
| Attache avant | | Forte | +2.66 |
| Haut. Arrière-pis | | Haute | +3.19 |
| Larg. Arrière-pis | | Large | +2.16 |
| Suspension médiane | | Forte | +0.81 |
| Profondeur du pis | | Haut | +2.53 |
| Pos. trayons avant | | Rapprochés | +0.44 |
| Longueur des trayons | | Longs | +0.31 |
| Position trayons arrière | | Rapprochés | +0.41 |



PROGENESIS FORTUNE PALAU
 THIRD DAM



PROGENESIS ENFORCER PAT
 FIFTH DAM