



RMD-DOTTERER SSI GAMEDAY
 PROGENESIS ZAZZLE PENGUIN
 PEAK ZAZZLE
 PROGENESIS YODA PALOMA EX-91-4YR-CAN 1*
 CAL-ROY-AL YODA
 PROGENESIS FORTUNE PALAU VG-87-3YR-CAN 3*

GTPI 3225

TD	TM	TR	TL	TY	MWT	TV	99%-I	HH1F	HH2F	HH3F	HH4F	HH5F	HH6F	HCDF	HMWF
Nom #:		HOCANM14226928		aAa:		423516		DMS:		561,135					
Né le:		12/14/2021		Caséine kappa:		AB		Caséine bêta:		A1A2					

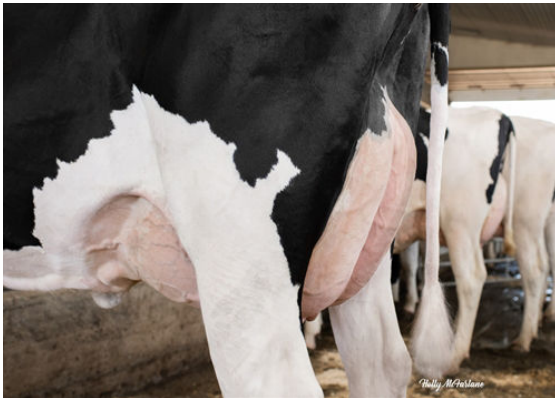
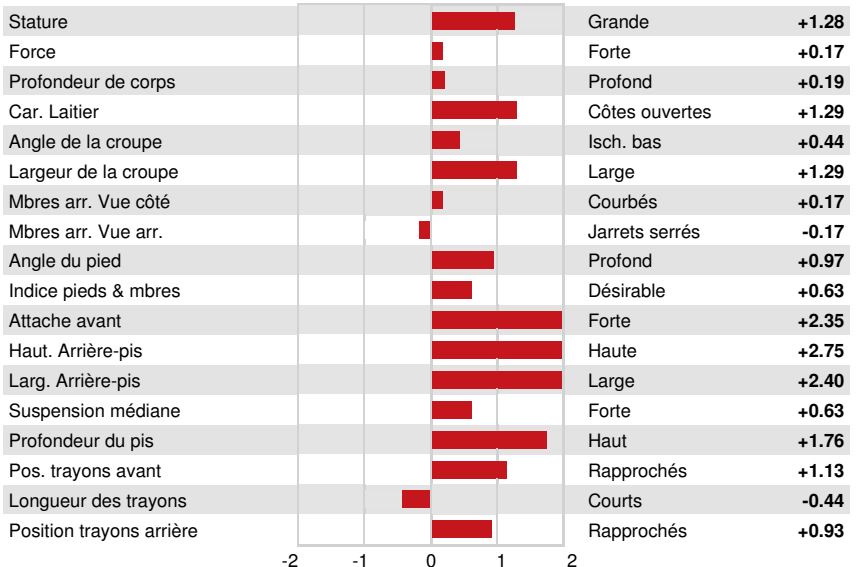
PRODUCTION		G Troup	G Filles	81% Fiab	CDCB-G / 04-24				
Lait lbs	782	Gras lbs	133	Gras %	+0.36	Protéine lbs	59	Protéine %	+0.12
NM\$	1211	CM\$	1239	FM\$	1032	GM\$	1158	DWP\$	1208
Efficiency de l'alimentation	310	IAR	-23	Alimentation économisée	15	Efficiency du méthane	110		

SANTÉ ET REPRODUCTION Immunité 111

Vie productive	6.6	Immunité des veaux	107
SCS	2.60	Taux de conception des vaches	1.9
Taux gest. Filles	0.1	Taux de conception des génisses	1.7
Vivabilité	3.5	Facilité de vêlage	2.6% 74% Fiab
Livabilité des génisses	0.9	Facilité vél. Filles	2.8% 70% Fiab
Indice de fertilité	0.4	Mortinatalité	6.4%
		Mortinatalité des filles	4.3%

CONFORMATION HAUSA-G / 04-24

	G Troup	G Filles	80% Fiab		
PTAT		1.86	Composite corps		0.05
PisC		1.95	Composite laitier		0.57
P&MC		0.22			



PROGENESIS FORTUNE PALAU
THIRD DAM



PROGENESIS ENFORCER PAT
FIFTH DAM