



CHERRY-LILY LIVE NOW  
 PINE-TREE 7593 LUS 8439 G-79-2YR-USA  
 CHERRY-LILY ZIP LUSTER-P  
 PINE-TREE ERA ACHIE 7593 GP-82-3YR-USA DOM  
 ABS ACHIEVER  
 SANDY-VALLEY MORGAN ERA GP-83-2YR-USA GMD DOM

**GTPI 2816**

TD TR TL TY MWT TV 99%-I HH1F HH2F HH3F HH4F HH5F HH6F HCDF HMWF

Nom #: HO840M3231545347 aAa: 234165 DMS:  
 Né le: 07/23/2021 Caséine kappa: BB Caséine bêta: A2A2

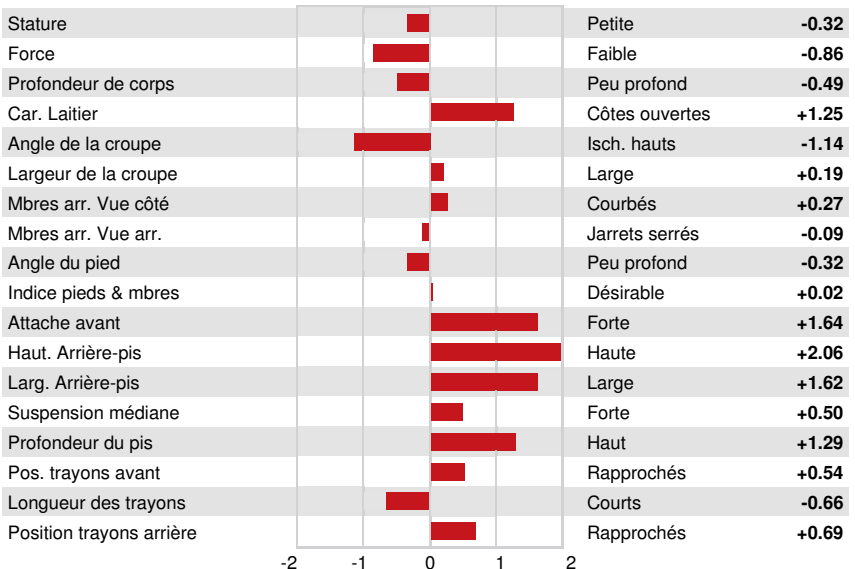
PRODUCTION		G Troup	G Filles	81% Fiab	CDCB-G / 08-24
Lait lbs <b>1017</b>	Gras lbs <b>99</b>			Gras % <b>+0.23</b>	Protéine lbs <b>33</b>
NM\$ <b>893</b>	CM\$ <b>899</b>			Protéine % <b>0.00</b>	
Effizienz de l'alimentation <b>242</b>	IAR <b>-80</b>			Alimentation économisée <b>275</b>	Effizienz du méthane <b>107</b>
					DWP\$ <b>813</b>

**SANTÉ ET REPRODUCTION** **Immunité 96**

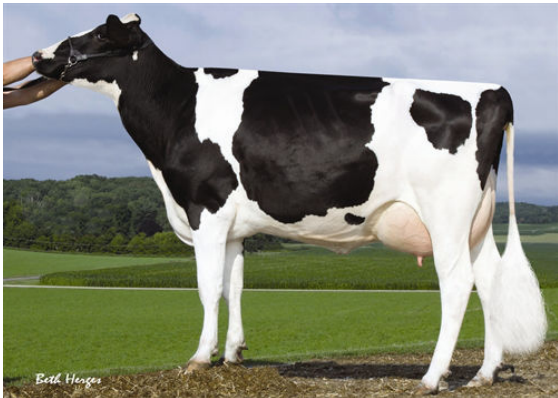
Vie productive	<b>4.4</b>	Immunité des veaux	<b>98</b>
SCS	<b>2.75</b>	Taux de conception des vaches	<b>0.5</b>
Taux gest. Filles	<b>-1.2</b>	Taux de conception des génisses	<b>1.9</b>
Vivabilité	<b>2.4</b>	Facilité de vêlage	<b>2.2%</b> 71% Fiab
Livabilité des génisses	<b>0.3</b>	Facilité vél. Filles	<b>2.1%</b> 71% Fiab
Indice de fertilité	<b>0.1</b>	Mortinatalité	<b>5.4%</b>
		Mortinatalité des filles	<b>5.1%</b>

**CONFORMATION** HAUSA-G / 08-24

	G Troup	G Filles	80% Fiab	
PTAT		<b>1.06</b>	Composite corps	<b>-1.29</b>
PisC		<b>1.66</b>	Composite laitier	<b>-0.21</b>
P&MC		<b>0.05</b>		



SANDY-VALLEY MORGAN ERA  
THIRD DAM



SANDY-VALLEY PLANE SAPPHIRE  
FIFTH DAM