



CLAYNOOK BAROLO SG
 DICKLANDS KING DOC 3503 VG-85-3YR-CAN
 WOODCREST KING DOC
 DICKLANDS CHIEF 2630 3041 VG-85-3YR-CAN
 STANTONS CHIEF
 DICKLANDS JEDI 2630 GP-81-2YR-CAN 1*

GTPI 2556

TD TR TL TY MWT TV 99%-I HH1F HH2F HH3F HH4F HH5F HH6F HCDF HMWF

Nom #: HOCANM14128958 aAa: 243516 DMS: 126,246
 Né le: 08/15/2021 Caséine kappa: BB Caséine bêta: A2A2

PRODUCTION		G Troup	G Filles	82% Fiab	CDCB-G / 04-24	
Lait lbs	Gras lbs			Gras %	Protéine lbs	Protéine %
827	57			+0.09	38	+0.04
NM\$ 425	CM\$ 432			FM\$ 363	GM\$ 362	DWP\$ 477
Efficiéce de l'alimentation	IAR			Alimentation économisée	Efficiéce du méthane	
153	-76			-16	104	

SANTÉ ET REPRODUCTION

Immunité 93

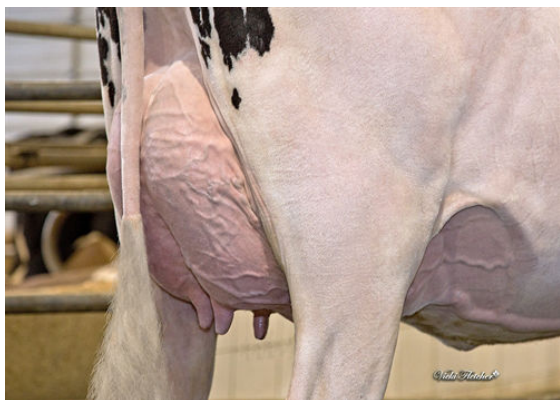
Vie productive	1.0	Immunité des veaux	97
SCS	3.00	Taux de conception des vaches	-2.5
Taux gest. Filles	-2.8	Taux de conception des génisses	-1.4
Vivabilité	-3.7	Facilité de vêlage	2.6% 71% Fiab
Livabilité des génisses	1.0	Facilité vél. Filles	3.0% 71% Fiab
Indice de fertilité	-2.0	Mortinatalité	7.0%
		Mortinatalité des filles	6.4%

CONFORMATION

HAUSA-G / 04-24

	G Troup	G Filles	80% Fiab	
PTAT		3.06	Composite corps	0.61
PisC		2.03	Composite laitier	2.16
P&MC		0.89		

Stature			Grande	+2.73
Force			Forte	+1.31
Profondeur de corps			Profond	+1.94
Car. Laitier			Côtes ouvertes	+3.22
Angle de la croupe			Isch. hauts	-0.59
Largeur de la croupe			Large	+2.35
Mbres arr. Vue côté			Courbés	+1.73
Mbres arr. Vue arr.			Jarrets droits	+1.26
Angle du pied			Profond	+1.39
Indice pieds & mbres			Désirable	+1.52
Attache avant			Forte	+2.72
Haut. Arrière-pis			Haute	+2.84
Larg. Arrière-pis			Large	+2.88
Suspension médiane			Forte	+2.20
Profondeur du pis			Haut	+2.07
Pos. trayons avant			Rapprochés	+1.79
Longueur des trayons			Courts	-0.78
Position trayons arrière			Rapprochés	+1.66



DICKLANDS KING DOC 3503

DAM



DICKLANDS KING DOC 3503

DAM



DICKLANDS KING DOC 3503

DAM