



SIEMERS BRAVE
 PROGENESIS PYRAMID MOLINA VG-85-3YR-CAN
 PROGENESIS PYRAMID
 PROGENESIS TOPNOTCH MACIE GP-83-2YR-CAN
 PROGENESIS TOPNOTCH
 PROGENESIS DUKE MELEE VG-87-5YR-USA 8*

GTPI 2914

TD TM TR TL TY MWT TV 99%-I HH1F HH2F HH3F HH4F HH5F HH6F HCDF HMWF

Nom #: HOCANM14074677 aAa: 324165 DMS: 345,135
 Né le: 04/19/2021 Caséine kappa: AA Caséine bêta: A1A2

PRODUCTION		G Troup	G Filles	81% Fiab	CDCB-G / 04-24	
Lait lbs 893	Gras lbs 81			Gras % +0.16	Protéine lbs 47	Protéine % +0.07
NM\$ 1067	CM\$ 1087			FM\$ 960	GM\$ 1039	DWP\$ 1092
Efficiéce de l'alimentation 249	IAR -234			Alimentation économisée 375	Efficiéce du méthane 95	

SANTÉ ET REPRODUCTION

Immunité 107

Vie productive	7.1	Immunité des veaux	102
SCS	2.61	Taux de conception des vaches	2.6
Taux gest. Filles	1.0	Taux de conception des génisses	0.2
Vivabilité	2.0	Facilité de vêlage	1.6% 87% Fiab
Livabilité des génisses	0.5	Facilité vél. Filles	2.1% 71% Fiab
Indice de fertilité	1.1	Mortinatalité	5.1%
		Mortinatalité des filles	3.7%

CONFORMATION

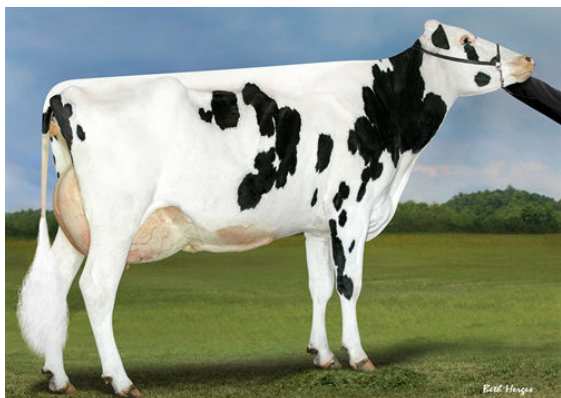
G Troup G Filles 80% Fiab HAUSA-G / 04-24

PTAT	0.64	Composite corps	-0.93
PisC	1.83	Composite laitier	-0.81
P&MC	-0.72		

Stature		Petite	-0.06
Force		Faible	-0.93
Profondeur de corps		Peu profond	-1.06
Car. Laitier		Côtes ouvertes	+0.49
Angle de la croupe		Isch. hauts	-0.52
Largeur de la croupe		Large	+0.41
Mbres arr. Vue côté		Courbés	+1.08
Mbres arr. Vue arr.		Jarrets serrés	-1.53
Angle du pied		Peu profond	-0.48
Indice pieds & mbres		Indésirable	-0.41
Attache avant		Forte	+1.78
Haut. Arrière-pis		Haute	+2.59
Larg. Arrière-pis		Large	+1.99
Suspension médiane		Forte	+0.12
Profondeur du pis		Haut	+1.58
Pos. trayons avant		Éloignés Ecartés	-0.09
Longueur des trayons		Courts	-0.43
Position trayons arrière		Rapprochés	+0.18



PROGENESIS TOPNOTCH MACIE
 GRANDDAM



PROGENESIS DUKE MELEE
 THIRD DAM



PEAK BOMBERO MAXIMA
 FOURTH DAM