



PROGENESIS MONTBLANC
 PROGENESIS BATMAN BARATHEON VG-87-4YR-CAN
 SANDY-VALLEY I BATMAN
 PROGENESIS TOPNOTCH BRAVE EX-90-2E-CAN
 PROGENESIS TOPNOTCH
 PROGENESIS MONTANA BEAUVAIS EX-90-4YR-CAN 1*

GTPI 2970

TD TR TL TY MWT TV 99%-I HH1F HH2F HH3F HH4F HH5F HH6F HCDF HMWF

Nom #: HOCANM13996615 aAa: 324165 DMS:
 Né le: 02/17/2021 Caséine kappa: AB Caséine bêta: A1A1

PRODUCTION		G Troup	G Filles	82% Fiab	CDCB-G / 04-24				
Lait lbs	877	Gras lbs	126	Gras %	+0.32	Protéine lbs	57	Protéine %	+0.10
NM\$	936	CM\$	958	FM\$	784	GM\$	894	DWP\$	783
Efficiéce de l'alimentation	270	IAR	121	Alimentation économisée	-222	Efficiéce du méthane	107		

SANTÉ ET REPRODUCTION

Immunité 98

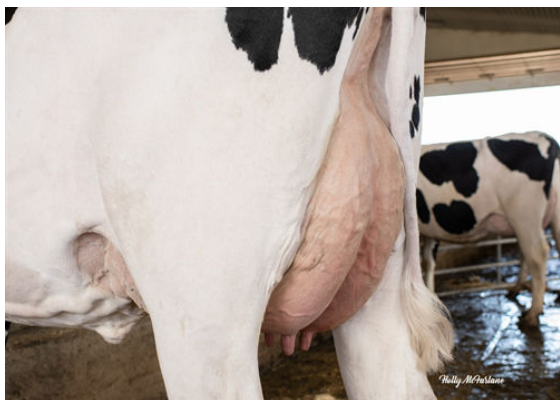
Vie productive	3.7	Immunité des veaux	96
SCS	2.74	Taux de conception des vaches	0.3
Taux gest. Filles	-0.5	Taux de conception des génisses	0.7
Vivabilité	0.5	Facilité de vêlage	1.8% 86% Fiab
Livabilité des génisses	0.6	Facilité vél. Filles	1.4% 60% Fiab
Indice de fertilité	-0.1	Mortinatalité	5.3%
		Mortinatalité des filles	5.0%

CONFORMATION

HAUSA-G / 04-24

CONFORMATION		G Troup	G Filles	80% Fiab	HAUSA-G / 04-24	
PTAT	1.03	Composite corps	0.67			
PisC	1.25	Composite laitier	0.55			
P&MC	-0.26					

Stature		Grande	+1.60
Force		Forte	+0.78
Profondeur de corps		Profond	+0.71
Car. Laitier		Côtes ouvertes	+0.79
Angle de la croupe		Isch. bas	+1.42
Largeur de la croupe		Large	+0.30
Mbres arr. Vue côté		Courbés	+0.06
Mbres arr. Vue arr.		Jarrets serrés	-0.64
Angle du pied		Profond	+0.71
Indice pieds & mbres		Désirable	+0.26
Attache avant		Forte	+1.91
Haut. Arrière-pis		Haute	+1.49
Larg. Arrière-pis		Large	+1.59
Suspension médiane		Forte	+0.56
Profondeur du pis		Haut	+2.15
Pos. trayons avant		Rapprochés	+0.47
Longueur des trayons		Longs	+1.10
Position trayons arrière		Rapprochés	+0.31



PROGENESIS TOPNOTCH BRAVE
 GRANDDAM



PROGENESIS TOPNOTCH BRAVE
 GRANDDAM



PROGENESIS MONTANA BEAUVAIS
 THIRD DAM