



PEAK ZAZZLE  
 WINSTAR MILDMA  
 PEAK ROADY  
 WINSTAR ACHIEVER MODEL VG-85-2YR-USA DOM  
 ABS ACHIEVER  
 TRIPLECROWN JW OFEST 142 VG-87-5YR-USA DOM

**GTPI 2849**

TD TR TL TY MWT TV 99%-I HH1F HH2F HH3F HH4F HH5F HH6C HCDF HMWF

Nom #: HOCANM13996544 aAa: 234165 DMS:  
 Né le: 01/29/2021 Caséine kappa: BB Caséine bêta: A2A2

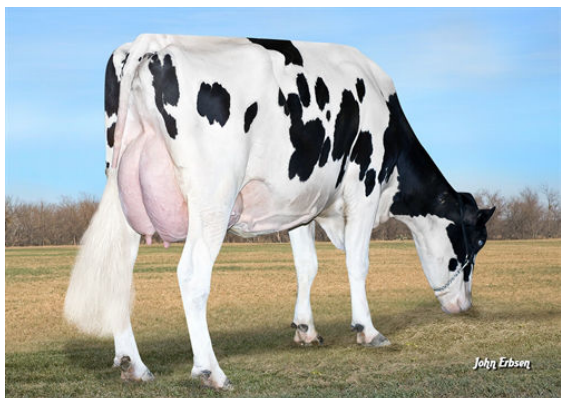
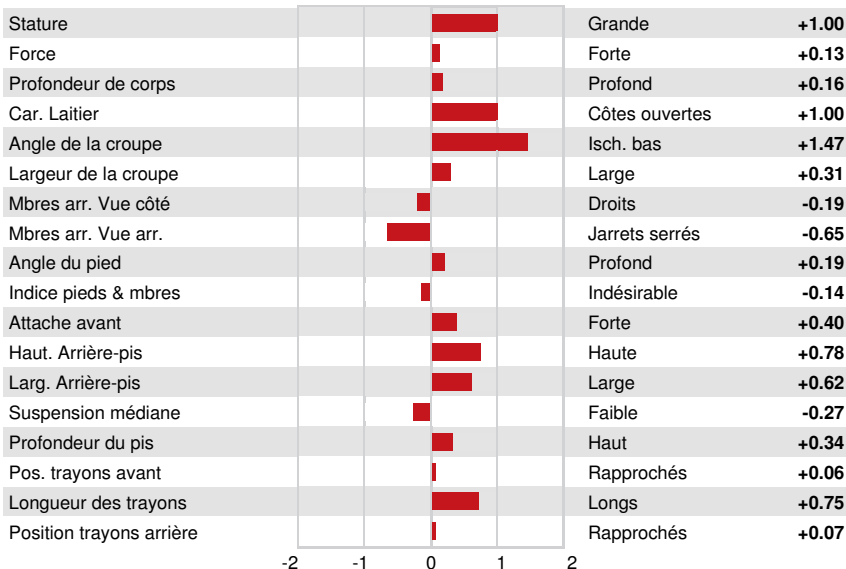
PRODUCTION		G Troup	G Filles	81% Fiab	CDCB-G / 04-24	
Lait lbs <b>363</b>	Gras lbs <b>104</b>			Gras % <b>+0.32</b>	Protéine lbs <b>42</b>	Protéine % <b>+0.11</b>
NM\$ <b>955</b>	CM\$ <b>979</b>			FM\$ <b>800</b>	GM\$ <b>915</b>	DWP\$ <b>998</b>
Efficiéce de l'alimentation <b>243</b>	IAR <b>-64</b>			Alimentation économisée <b>76</b>	Efficiéce du méthane <b>105</b>	

**SANTÉ ET REPRODUCTION** **Immunité 105**

Vie productive	<b>5.0</b>	Immunité des veaux	<b>98</b>
SCS	<b>2.69</b>	Taux de conception des vaches	<b>1.2</b>
Taux gest. Filles	<b>0.3</b>	Taux de conception des génisses	<b>0.2</b>
Vivabilité	<b>3.8</b>	Facilité de vêlage	<b>1.8%</b> 71% Fiab
Livabilité des génisses	<b>0.4</b>	Facilité vél. Filles	<b>1.1%</b> 70% Fiab
Indice de fertilité	<b>0.6</b>	Mortinatalité	<b>5.4%</b>
		Mortinatalité des filles	<b>3.2%</b>

**CONFORMATION** HAUSA-G / 04-24

CONFORMATION	G Troup	G Filles	80% Fiab	HAUSA-G / 04-24
PTAT		<b>0.59</b>	Composite corps	<b>-0.08</b>
PisC		<b>0.20</b>	Composite laitier	<b>0.40</b>
P&MC		<b>-0.48</b>		



S-S-I BOOKEM MODESTO 7269  
 FIFTH DAM