



AOT HIGHJUMP
 VOGUE DUKE SANGRIA P
 S-S-I MONTROSS DUKE
 CALBRETT PBALL SANGRIA PP VG-87-3YR-CAN 1*
 VIEW-HOME POWERBALL-P
 SNOWBIZ LADD P SUNSHINE VG-88-6YR-CAN 5*

GTPI 2773

TD TR TL TY MWT TV HH1F HH2F HH3F HH4F HH5F HH6F HCDF HMWF

Nom #: HOCANM40001233 aAa: 423651 DMS:
 Né le: 10/16/2020 Caséine kappa: BB Caséine bêta: A2A2

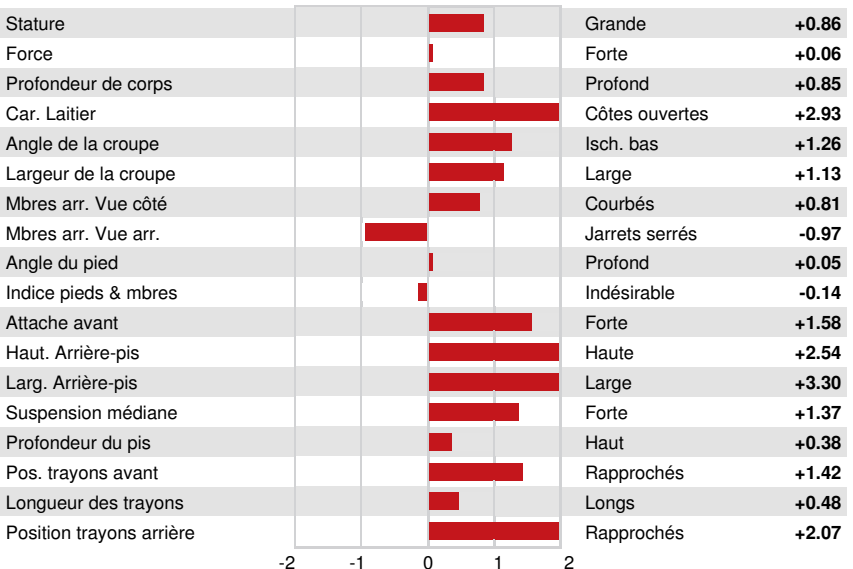
PRODUCTION		G Troup	G Filles	81% Fiab	CDCB-G / 04-24	
Lait lbs 1139	Gras lbs 104			Gras % +0.21	Protéine lbs 62	Protéine % +0.09
NM\$ 753	CM\$ 770			FM\$ 621	GM\$ 731	DWP\$ 690
Efficiéce de l'alimentation 278	IAR 59			Alimentation économisée 74	Efficiéce du méthane 96	

SANTÉ ET REPRODUCTION Immunité 87

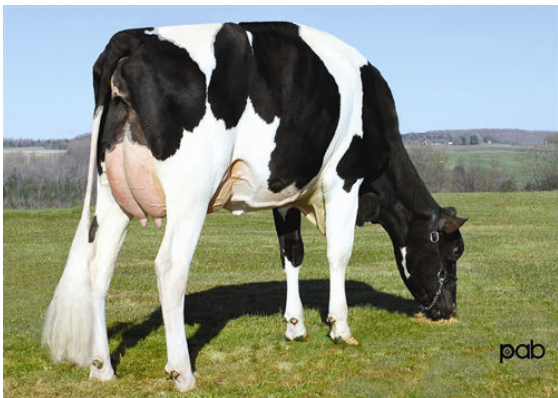
Vie productive	0.5	Immunité des veaux	92
SCS	2.94	Taux de conception des vaches	-2.6
Taux gest. Filles	-2.5	Taux de conception des génisses	-1.2
Vivabilité	-3.5	Facilité de vêlage	1.9% 71% Fiab
Livabilité des génisses	0.4	Facilité vél. Filles	1.9% 70% Fiab
Indice de fertilité	-2.0	Mortinatalité	5.1%
		Mortinatalité des filles	5.4%

CONFORMATION G Troup G Filles 80% Fiab HAUSA-G / 04-24

PTAT	1.41	Composite corps	-0.88
PisC	1.80	Composite laitier	1.25
P&MC	-0.55		



GEN-I-BEQ SNOWMAN SUMMER
FOURTH DAM



GEN-I-BEQ BOLTON SECRETLY
FIFTH DAM



GEN-I-BEQ BOLTON SECRETLY
FIFTH DAM