



STANTONS COCKPIT
 SILVERRIDGE V MARIUS EVICTION VG-87-3YR-CAN
 PROGENESIS MARIUS
 SILVERRIDGE V DUKE EMAIL VG-87-5YR-CAN 4*
 S-S-I MONTROSS DUKE
 SILVERRIDGE V SSHOT EARRING EX-90-6YR-CAN 10*

GTPI 3010

TD TR TL TY MWT TV 99%-I HH1F HH2F HH3F HH4F HH5F HH6F HCDF HMWF

Nom #: HOCANM13848151 aAa: 243651 DMS: 126,246
 Né le: 11/24/2020 Caséine kappa: AB Caséine bêta: A1A2

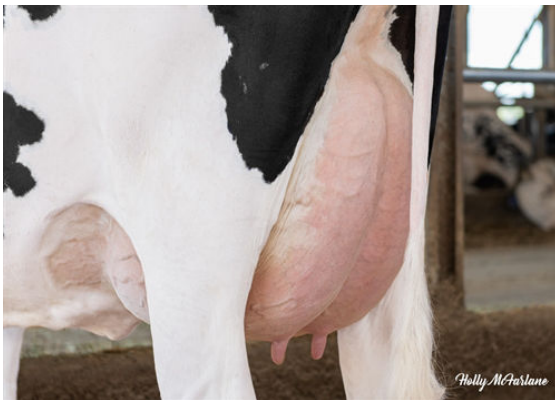
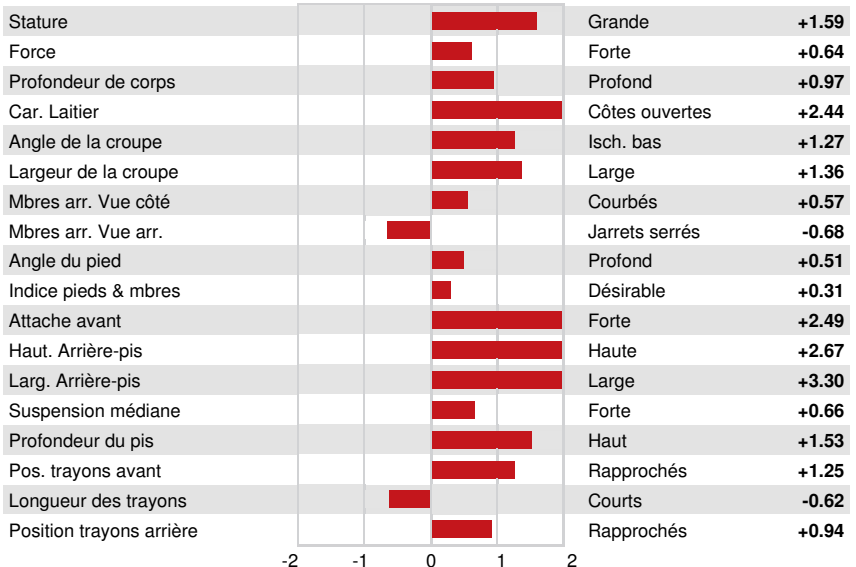
PRODUCTION		G Troup	G Filles	82% Fiab	CDCB-G / 04-24	
Lait lbs	Gras lbs			Gras %	Protéine lbs	Protéine %
1712	113			+0.16	66	+0.04
NM\$ 963	CM\$ 977			FM\$ 884	GM\$ 899	DWP\$ 1018
Efficiéce de l'alimentation	IAR			Alimentation économisée	Efficiéce du méthane	
283	69			-67	106	

SANTÉ ET REPRODUCTION Immunité 105

Vie productive	4.1	Immunité des veaux	101
SCS	2.69	Taux de conception des vaches	-0.6
Taux gest. Filles	-1.6	Taux de conception des génisses	0.2
Vivabilité	-0.6	Facilité de vêlage	2.3% 87% Fiab
Livabilité des génisses	0.3	Facilité vél. Filles	2.0% 70% Fiab
Indice de fertilité	-1.0	Mortinatalité	6.1%
		Mortinatalité des filles	5.5%

CONFORMATION HAUSA-G / 04-24

	G Troup	G Filles	80% Fiab	
PTAT		1.88	Composite corps	-0.01
PisC		2.02	Composite laitier	1.49
P&MC		-0.25		



SILVERRIDGE V MARIUS EVICTION DAM



SILVERRIDGE V MARIUS EVICTION DAM



SILVERRIDGE V MARIUS EVICTION DAM