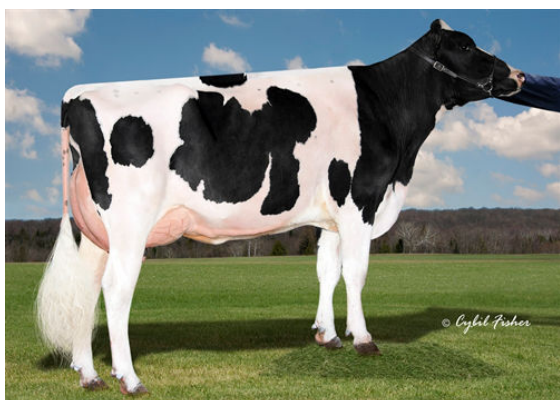




AOT HIGHJUMP
 COOKIECUTTER VRN HOPELYN VG-87-4YR-USA
 PINE-TREE VERONA
 COOKIECUTTER RUBI HOMEY EX-91-2E-USA DOM
 EDG RUBICON
 COOKIECUTTER JACEY HACEY VG-87-5YR-USA GMD DOM



COOKIECUTTER RUBI HOMEY
 GRANDDAM



COOKIECUTTER MOM HALO
 FOURTH DAM



COOKIECUTTER GLD HOLLER
 FIFTH DAM

GTPI 3055

VG-CAN TD TR TL TY MWT TV 99%-I HH1F HH2F HH3F HH4F HH5F HH6F HCDF HMWF

Nom #: HO840M3212874418 aAa: 243615 DMS: 135,345
 Né le: 11/08/2020 Caséine kappa: BB Caséine bêta: A2A2

PRODUCTION		G Troup	G Filles	82% Fiab	CDCB-G / 04-24	
Lait lbs 1911	Gras lbs 119			Gras % +0.15	Protéine lbs 77	Protéine % +0.06
NM\$ 998	CM\$ 1010			FM\$ 904	GM\$ 965	DWP\$ 962
Efficiéncia de l'alimentation 322	IAR 30			Alimentation économisée 24	Efficiéncia du méthane 99	

SANTÉ ET REPRODUCTION **Immunité 95**

Vie productive	2.7	Immunité des veaux	97
SCS	2.94	Taux de conception des vaches	-0.6
Taux gest. Filles	-1.8	Taux de conception des génisses	0.8
Vivabilité	-1.2	Facilité de vêlage	2.3% 93% Fiab
Livabilité des génisses	0.2	Facilité vél. Filles	1.6% 70% Fiab
Indice de fertilité	-1.1	Mortinatalité	5.5%
		Mortinatalité des filles	4.2%

CONFORMATION HAUSA-G / 04-24

CONFORMATION		G Troup	G Filles	81% Fiab	HAUSA-G / 04-24	
PTAT	2.06			Composite corps		-0.36
PisC	1.60			Composite laitier		1.54
P&MC	0.23					

