



AOT HIGHJUMP
 COOKIECUTTER HOLLYN
 S-S-I PR RENEGADE
 COOKIECUTTER SLM HOPLITE VG-88-5YR-USA
 OCD SPRING SLAMDUNK
 COOKIECUTTER RUBI HOMEY EX-91-2E-USA DOM

GTPI 3131

TD TR TL TY MWT TV 99%-I HH1F HH2F HH3F HH4F HH5F HH6F HCDF HMWF

Nom #: HO840M3212874372 aAa: 432156 DMS: 135,123
 Né le: 09/07/2020 Caséine kappa: BB Caséine bêta: A1A2

PRODUCTION		G Troup	G Filles	82% Fiab	CDCB-G / 04-24
Lait lbs 1625	Gras lbs 108			Gras % +0.15	Protéine lbs 75
NM\$ 1033	CM\$ 1053			Protéine % +0.08	Protéine % +0.08
Effizienz de l'alimentation 293	IAR 37			Alimentation économisée -50	Effizienz du méthane 105
					DWP\$ 1088

SANTÉ ET REPRODUCTION

Immunité **105**

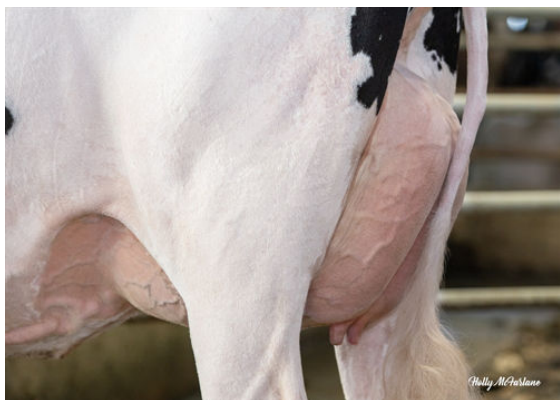
Vie productive	4.3	Immunité des veaux	104
SCS	2.72	Taux de conception des vaches	0.0
Taux gest. Filles	-0.8	Taux de conception des génisses	0.8
Vivabilité	-1.0	Facilité de vêlage	2.3% 96% Fiab
Livabilité des génisses	0.9	Facilité vél. Filles	2.1% 76% Fiab
Indice de fertilité	-0.2	Mortinatalité	5.1%
		Mortinatalité des filles	3.9%

CONFORMATION

G Troup G Filles 80% Fiab HAUSA-G / 04-24

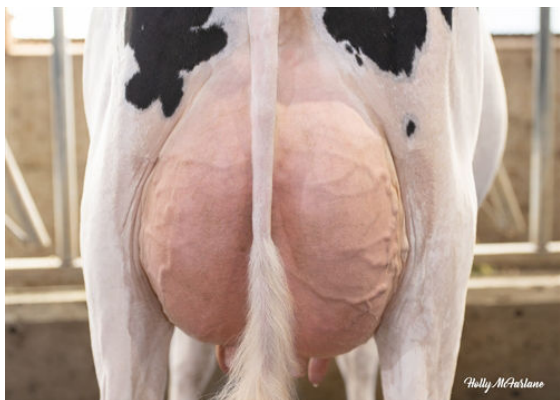
PTAT	1.99	Composite corps	0.09
PisC	2.21	Composite laitier	1.21
P&MC	0.89		

Stature			Grande	+1.29
Force			Forte	+0.66
Profondeur de corps			Profond	+0.75
Car. Laitier			Côtes ouvertes	+1.78
Angle de la croupe			Isch. bas	+0.70
Largeur de la croupe			Large	+0.53
Mbres arr. Vue côté			Courbés	+0.36
Mbres arr. Vue arr.			Jarrets droits	+0.92
Angle du pied			Profond	+1.35
Indice pieds & mbres			Désirable	+1.13
Attache avant			Forte	+2.56
Haut. Arrière-pis			Haute	+3.10
Larg. Arrière-pis			Large	+3.10
Suspension médiane			Forte	+0.80
Profondeur du pis			Haut	+1.64
Pos. trayons avant			Rapprochés	+0.57
Longueur des trayons			Longs	+0.15
Position trayons arrière			Rapprochés	+0.82



WESTCOAST HLYSMK ZAZZLE 14058

DAUGHTER



WESTCOAST HLYSMK ZAZZLE 14058

DAUGHTER



COOKIECUTTER SLM HOPLITE

GRANDDAM