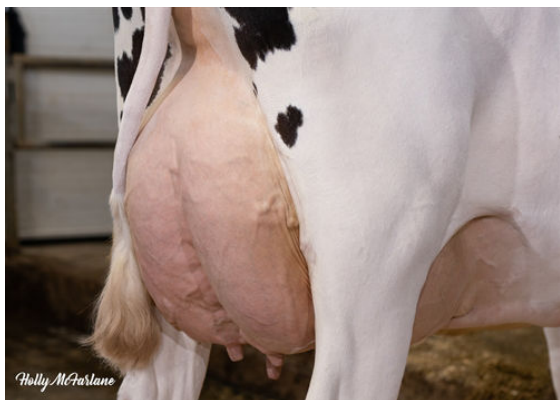




SILVERRIDGE V EINSTEIN
 PROGENESIS MEDLEY MADNESS GP-83-3YR-CAN
 ABS MEDLEY
 PROGENESIS JEDI MENACE EX-90-2E-CAN
 S-S-I MONTROSS JEDI
 PEAK BOMBERO MAXIMA VG-87-6YR-USA DOM



PROGENESIS JEDI MENACE
GRANDDAM



PROGENESIS JEDI MENACE
GRANDDAM



PEAK BOMBERO MAXIMA
THIRD DAM

GTPI 2922

TD TR TL TY MWT TV 99%-I HH1F HH2F HH3F HH4F HH5F HH6F HCDF HMWF

Nom #: HOCANM13712851 aAa: 243156 DMS:
 Né le: 05/18/2020 Caséine kappa: BB Caséine bêta: A1A2

PRODUCTION		G Troup	G Filles	82% Fiab	CDCB-G / 04-24	
Lait lbs	1146	Gras lbs	79	Gras %	Protéine lbs	Protéine %
				+0.12	52	+0.06
NM\$	964	CM\$	982	FM\$	GM\$	DWP\$
				870	931	1086
Efficiéce de l'alimentation	222	IAR	-32	Alimentation économisée	Efficiéce du méthane	
				76	111	

SANTÉ ET REPRODUCTION

Immunité 115

Vie productive	6.4	Immunité des veaux	108
SCS	2.63	Taux de conception des vaches	3.1
Taux gest. Filles	1.0	Taux de conception des génisses	1.2
Vivabilité	2.3	Facilité de vêlage	1.9% 63% Fiab
Livabilité des génisses	0.6	Facilité vél. Filles	2.1% 62% Fiab
Indice de fertilité	1.4	Mortinatalité	5.9%
		Mortinatalité des filles	4.6%

CONFORMATION

HAUSA-G / 04-24

CONFORMATION		G Troup	G Filles	80% Fiab	HAUSA-G / 04-24	
PTAT			0.77	Composite corps		-0.28
PisC			1.78	Composite laitier		-0.57
P&MC			-0.19			

