



PINE-TREE HEROIC
 PINE-TREE ERA ACHIE 7593 GP-82-3YR-USA
 ABS ACHIEVER
 SANDY-VALLEY MORGAN ERA GP-83-2YR-USA GMD DOM
 S-S-I BOOKEM MORGAN
 SANDY-VALLEY RBS EMERALD VG-88-6YR-USA GMD

GTPI 2807

TD TR TL TY MWT TV 99%-I HH1F HH2F HH3F HH4F HH5F HH6F HCDF HMWF

Nom #: HO840M3150687583 aAa: 432561 DMS: 345,456
 Né le: 12/18/2019 Caséine kappa: BE Caséine bêta: A1A2

PRODUCTION G Troup G Filles 85% Fiab CDCB-G / 04-24

Lait lbs	Gras lbs	Gras %	Protéine lbs	Protéine %
1011	110	+0.25	40	+0.03
NM\$ 960	CM\$ 971	FM\$ 907	GM\$ 886	DWP\$ 894
Efficiéce de l'alimentation	IAR	Alimentation économisée	Efficiéce du méthane	
274	-31	301	95	

SANTÉ ET REPRODUCTION

Immunité 105

Vie productive	4.5	Immunité des veaux	101
SCS	2.73	Taux de conception des vaches	-1.7
Taux gest. Filles	-2.1	Taux de conception des génisses	0.5
Vivabilité	1.9	Facilité de vêlage	2.0% 83% Fiab
Livabilité des génisses	0.3	Facilité vél. Filles	2.2% 71% Fiab
Indice de fertilité	-1.6	Mortinatalité	5.1%
		Mortinatalité des filles	4.3%

CONFORMATION

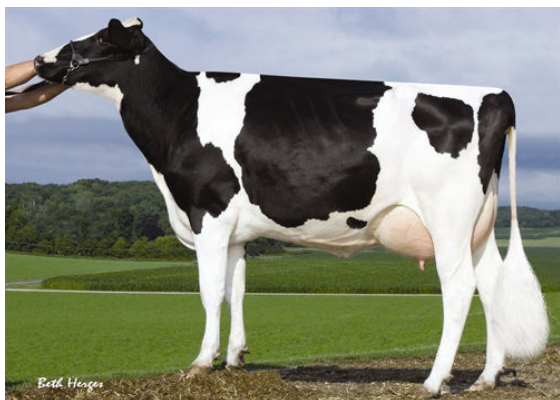
G Troup G Filles 82% Fiab HAUSA-G / 04-24

PTAT	0.73	Composite corps	-1.78
PisC	0.75	Composite laitier	-0.20
P&MC	0.41		

Stature		Petite	-0.29
Force		Faible	-1.15
Profondeur de corps		Peu profond	-0.21
Car. Laitier		Côtes ouvertes	+1.74
Angle de la croupe		Isch. hauts	-1.23
Largeur de la croupe		Étroite	-0.29
Mbres arr. Vue côté		Courbés	+1.20
Mbres arr. Vue arr.		Jarrets serrés	-0.43
Angle du pied		Peu profond	-0.64
Indice pieds & mbres		Désirable	+0.64
Attache avant		Forte	+0.42
Haut. Arrière-pis		Haute	+0.97
Larg. Arrière-pis		Large	+0.55
Suspension médiane		Forte	+0.74
Profondeur du pis		Haut	+0.44
Pos. trayons avant		Rapprochés	+0.82
Longueur des trayons		Longs	+0.53
Position trayons arrière		Rapprochés	+0.89



SANDY-VALLEY MORGAN ERA
 GRANDDAM



SANDY-VALLEY PLANE SAPPHIRE
 FOURTH DAM



SANDY-VALLEY BOLT SHEILA
 FIFTH DAM