



BOVO BOMBA
 PROGENESIS FABULOUS KINDLE VG-87-2YR-CAN
 PROGENESIS FABULOUS
 PROGENESIS JACOBY KAMLOOPS
 CYCLE DOORMAN JACOBY
 PROGENESIS HIGH OCTANE KIWI GP-83-2YR-CAN 1*

GTPI 2158

TD TR TL TY MWT TV 99%-I HH1F HH2F HH3F HH4F HH5F HH6F HCDF HMWF

Nom #: HOCANM13638320 aAa: 243165 DMS: 234,123
 Né le: 02/12/2020 Caséine kappa: AA Caséine bêta: A2A2

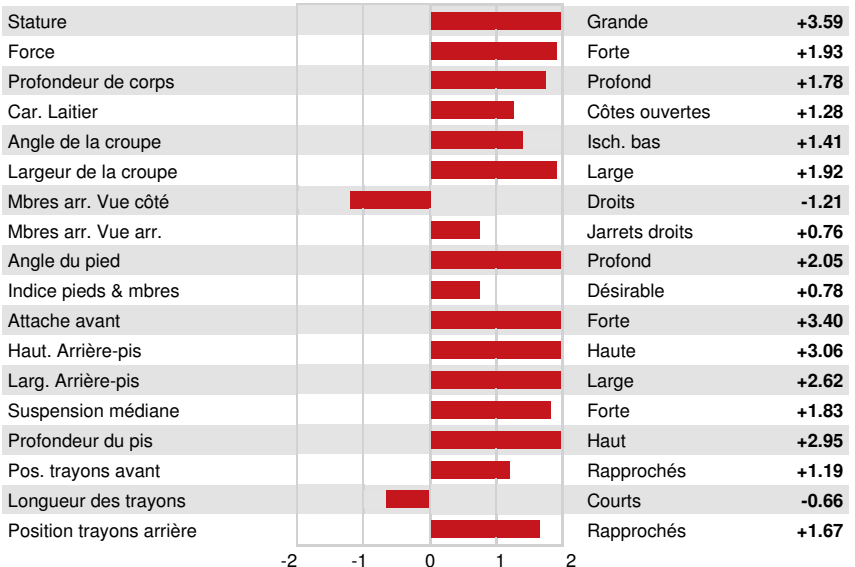
PRODUCTION		G Troup	G Filles	81% Fiab	CDCB-G / 04-24	
Lait lbs	Gras lbs			Gras %	Protéine lbs	Protéine %
327	0			-0.04	10	0.00
NM\$ -117	CM\$ -115			FM\$ -121	GM\$ -123	DWP\$ -9
Effizienz de l'alimentation	IAR			Alimentation économisée	Effizienz du méthane	
-39	198			-513	95	

SANTÉ ET REPRODUCTION **Immunité 103**

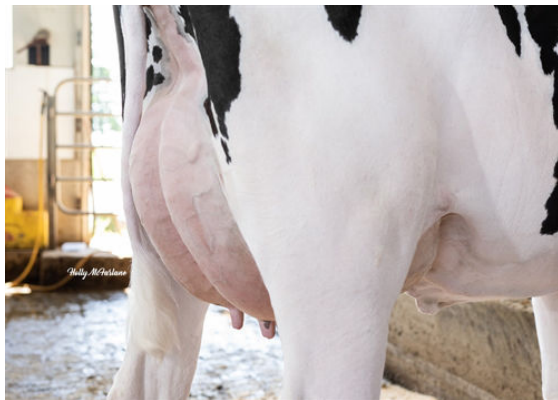
Vie productive	-0.1	Immunité des veaux	109
SCS	2.91	Taux de conception des vaches	0.2
Taux gest. Filles	0.3	Taux de conception des génisses	0.8
Vivabilité	-4.7	Facilité de vêlage	2.9% 73% Fiab
Livabilité des génisses	0.9	Facilité vél. Filles	2.7% 71% Fiab
Indice de fertilité	0.0	Mortinatalité	7.4%
		Mortinatalité des filles	6.5%

CONFORMATION HAUSA-G / 04-24

CONFORMATION	G Troup	G Filles	80% Fiab	HAUSA-G / 04-24
PTAT		2.49	Composite corps	2.08
PisC		2.11	Composite laitier	1.55
P&MC		0.06		



PROGENESIS FABULOUS KINDLE
DAM



PROGENESIS FABULOUS KINDLE
DAM