



SCHOENE-KUH ROBERT  
 PROGENESIS POSITIVE MAINE GP-83-2YR-CAN  
 PROGENESIS POSITIVE  
 PROGENESIS JEDI MENACE EX-90-2E-CAN  
 S-S-I MONTROSS JEDI  
 PEAK BOMBERO MAXIMA VG-87-6YR-USA DOM

### GTPI 2762

TD TR TL TY MWT TV 99%-I HH1F HH2F HH3F HH4F HH5F HH6F HCDF HMWF

Nom #: HOCANM13567701 aAa: 432561 DMS: 345,135  
 Né le: 12/04/2019 Caséine kappa: BB Caséine bêta: A1A2

PRODUCTION		G Troup	G Filles	82% Fiab	CDCB-G / 04-24	
Lait lbs	Gras lbs			Gras %	Protéine lbs	Protéine %
173	73			+0.24	32	+0.09
NM\$ 806	CM\$ 827			FM\$ 672	GM\$ 778	DWP\$ 829
Efficiéce de l'alimentation	IAR			Alimentation économisée	Efficiéce du méthane	
175	-84			59	102	

### SANTÉ ET REPRODUCTION

Immunité 108

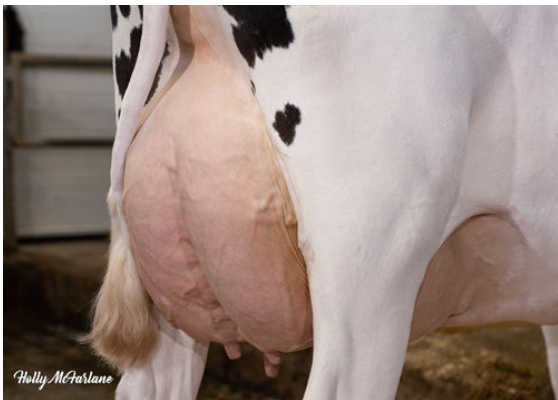
Vie productive	5.3	Immunité des veaux	100
SCS	2.73	Taux de conception des vaches	3.1
Taux gest. Filles	0.8	Taux de conception des génisses	4.8
Vivabilité	3.4	Facilité de vêlage	1.6% 73% Fiab
Livabilité des génisses	0.6	Facilité vél. Filles	1.6% 70% Fiab
Indice de fertilité	1.7	Mortinatalité	5.4%
		Mortinatalité des filles	3.6%

### CONFORMATION

G Troup G Filles 80% Fiab HAUSA-G / 04-24

PTAT	0.56	Composite corps	0.16
PisC	1.03	Composite laitier	-0.95
P&MC	0.51		

Stature		Petite	-0.79
Force		Forte	+0.01
Profondeur de corps		Peu profond	-0.73
Car. Laitier		Côtes serrées	-0.69
Angle de la croupe		Isch. hauts	-0.21
Largeur de la croupe		Large	+0.41
Mbres arr. Vue côté		Courbés	+0.85
Mbres arr. Vue arr.		Jarrets droits	+0.62
Angle du pied		Profond	+0.18
Indice pieds & mbres		Désirable	+0.25
Attache avant		Forte	+1.81
Haut. Arrière-pis		Haute	+1.01
Larg. Arrière-pis		Large	+1.04
Suspension médiane		Faible	-1.33
Profondeur du pis		Haut	+0.96
Pos. trayons avant		Éloignés Ecartés	-0.32
Longueur des trayons		Courts	-0.27
Position trayons arrière		Écartés	-0.95



PROGENESIS JEDI MENACE  
 GRANDDAM



PROGENESIS JEDI MENACE  
 GRANDDAM



PEAK BOMBERO MAXIMA  
 THIRD DAM