



STANTONS ELDORADO
 PROGENESIS MILKTIME MIRAGE
 STE ODILE MILKTIME
 PROGENESIS MODESTY MISSILE GP-81-2YR-USA 2*
 BACON-HILL PETY MODESTY
 OCD DELTA MISSY EX-93-5YR-CAN 5*

GTPI 2783

VG-CAN TD TM TR TL TY MWT TV 99%-I HH1F HH2F HH3F HH4F HH5F HH6F HCDF HMWF

Nom #: HOCANM13442781 aAa: 432561 DMS: 135,123
 Né le: 12/15/2019 Caséine kappa: BB Caséine bêta: A2A2

PRODUCTION 9 Troup 29 Filles 88% Fiab CDCB-G / 04-24

Lait lbs	Gras lbs	Gras %	Protéine lbs	Protéine %
854	61	+0.10	45	+0.06
NM\$ 788	CM\$ 805	FM\$ 688	GM\$ 761	DWP\$ 836
Efficiéncia de l'alimentation	IAR	Alimentation économisée	Efficiéncia du méthane	
183	-82	88	101	

Moyenne des filles Lait 27,848 lbs Gras 1,306 lbs Protéine 977 lbs

SANTÉ ET REPRODUCTION Immunité 109

Vie productive	4.9	Immunité des veaux	102
SCS	2.70	Taux de conception des vaches	1.9
Taux gest. Filles	0.5	Taux de conception des génisses	2.3
Vivabilité	0.2	Facilité de vêlage	1.5% 89% Fiab
Livabilité des génisses	0.8	Facilité vél. Filles	1.8% 85% Fiab
Indice de fertilité	1.4	Mortinatalité	5.2%
		Mortinatalité des filles	4.7%

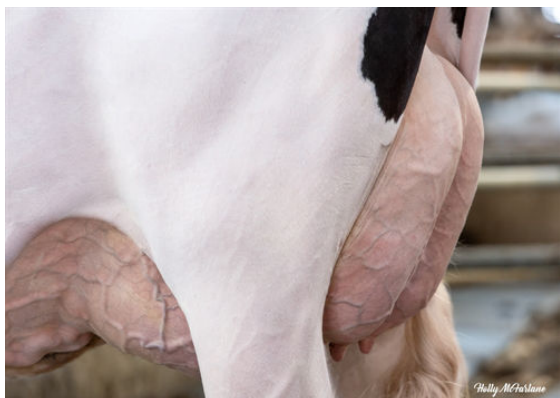
CONFORMATION 6 Troup 17 Filles 85% Fiab HAUSA-G / 04-24

PTAT	1.13	Composite corps	-0.04
PisC	1.73	Composite laitier	-0.41
P&MC	0.03		

Stature		Petite	-0.23
Force		Faible	-0.08
Profondeur de corps		Peu profond	-0.39
Car. Laitier		Côtes serrées	-0.01
Angle de la croupe		Isch. hauts	-0.05
Largeur de la croupe		Large	+0.56
Mbres arr. Vue côté		Droits	-0.47
Mbres arr. Vue arr.		Jarrets serrés	-0.28
Angle du pied		Profond	+0.28
Indice pieds & mbres		Désirable	+0.04
Attache avant		Forte	+1.77
Haut. Arrière-pis		Haute	+2.02
Larg. Arrière-pis		Large	+2.15
Suspension médiane		Forte	+0.73
Profondeur du pis		Haut	+0.94
Pos. trayons avant		Rapprochés	+0.49
Longueur des trayons		Courts	-0.07
Position trayons arrière		Rapprochés	+0.60



WESTCOAST MAHOMES SKY 12669
 DAUGHTER



WESTCOAST MAHOMES SKY 12669
 DAUGHTER