



SILVERRIDGE V TIMBERLAKE
 PROGENESIS ROBSON BARBARELLA
 BOMAZ ROBSON
 PROGENESIS DENVER BETSY VG-88-3YR-CAN 4*
 MR MOGUL DENVER 1426
 PES009 SUPERSIRE BREANNE 3*

GTPI 2804

TD TR TL XIF TY MWT TV 99%-I HH1F HH2F HH3F HH4F HH5F HH6F HCDF HMWF

Nom #: HOCANM13353688 aAa: 435216 DMS:
 Né le: 03/26/2019 Caséine kappa: AA Caséine bêta: A2A2

PRODUCTION		G Troup	G Filles	81% Fiab	CDCB-G / 04-24				
Lait lbs	2076	Gras lbs	86	Gras %	+0.02	Protéine lbs	74	Protéine %	+0.03
NM\$	820	CM\$	829	FM\$	762	GM\$	738	DWP\$	811
Efficiéce de l'alimentation	263	IAR	-19	Alimentation économisée	0	Efficiéce du méthane	89		

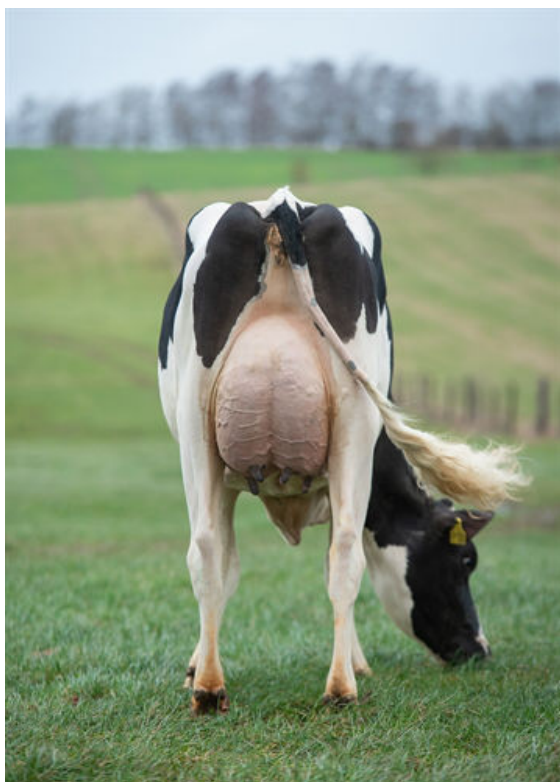
SANTÉ ET REPRODUCTION **Immunité 102**

Vie productive	2.8	Immunité des veaux	106
SCS	2.90	Taux de conception des vaches	-2.1
Taux gest. Filles	-3.2	Taux de conception des génisses	1.3
Vivabilité	-2.1	Facilité de vêlage	2.1% 86% Fiab
Livabilité des génisses	0.0	Facilité vél. Filles	2.1% 73% Fiab
Indice de fertilité	-2.1	Mortinatalité	5.2%
		Mortinatalité des filles	4.4%

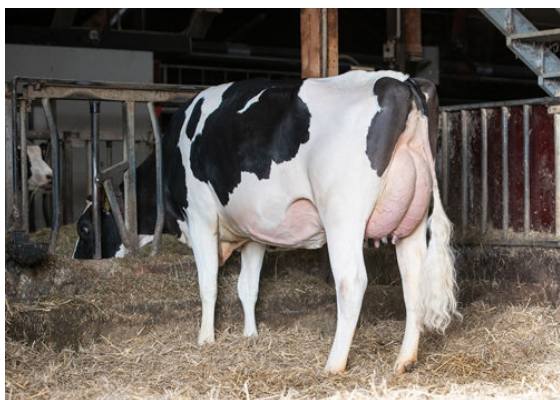
CONFORMATION 66 Troup 163 Filles 87% Fiab HAUSA-G / 04-24

PTAT	1.14	Composite corps	0.12
PisC	1.74	Composite laitier	0.40
P&MC	-0.35		

Stature		Grande	+0.84
Force		Forte	+0.14
Profondeur de corps		Peu profond	-0.02
Car. Laitier		Côtes ouvertes	+0.95
Angle de la croupe		Isch. hauts	-0.01
Largeur de la croupe		Large	+1.62
Mbres arr. Vue côté		Droits	-1.08
Mbres arr. Vue arr.		Jarrets serrés	-0.30
Angle du pied		Profond	+0.30
Indice pieds & mbres		Indésirable	-0.10
Attache avant		Forte	+1.95
Haut. Arrière-pis		Haute	+2.67
Larg. Arrière-pis		Large	+2.78
Suspension médiane		Forte	+0.15
Profondeur du pis		Haut	+0.86
Pos. trayons avant		Rapprochés	+0.69
Longueur des trayons		Longs	+0.59
Position trayons arrière		Rapprochés	+0.61



GAH PAOLA
 DAUGHTER



GAH PAOLA
 DAUGHTER