



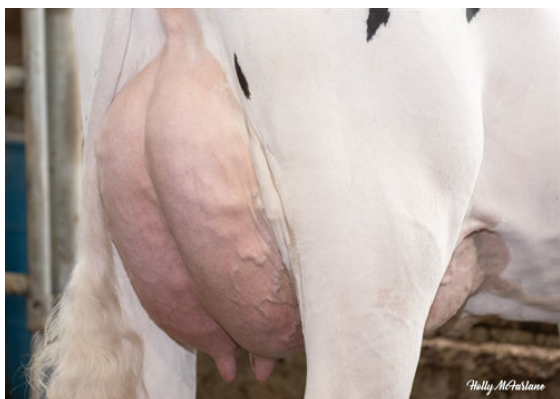
PROGENESIS POSITIVE
 PROGENESIS GUARANTEE MATRIX
 WESTCOAST GUARANTEE
 PROGENESIS DUKE MELEE VG-87-5YR-USA 8*
 S-S-I MONTROSS DUKE
 PEAK BOMBERO MAXIMA VG-87-6YR-USA DOM



WESTCOAST MNHTTN ABYSS 11917
 DAUGHTER



PROGENESIS MANHATTAN PIPER
 DAUGHTER



WESTCOAST MNHTTN ABYSS 11917
 DAUGHTER

GTPI 2828

TD TR TL TY MWC TV 99%-I HH1F HH2F HH3F HH4F HH5F HH6F HCDF HMWC

Nom #: HOCANM13353569 aAa: 234516 DMS: 561,135
 Né le: 02/18/2019 Caséine kappa: AB Caséine bêta: A1A2

PRODUCTION 225 Troup 512 Filles 95% Fiab MACE-G / 04-24

| | | | | |
|---|-----------------------|--|--------------------------------------|----------------------------|
| Lait lbs 654 | Gras lbs 96 | Gras % +0.25 | Protéine lbs 45 | Protéine % +0.09 |
| NM\$ 766 | CM\$ 790 | FM\$ 633 | GM\$ 718 | DWP\$ 874 |
| Efficiéncia de l'alimentation 202 | IAR 125 | Alimentation économisée -226 | Efficiéncia du méthane 105 | |

Moyenne des filles Lait **28,547 lbs** Gras **1,304 lbs** Protéine **961 lbs**

SANTÉ ET REPRODUCTION Immunité **106**

| | | | |
|-------------------------|-------------|---------------------------------|----------------------|
| Vie productive | 3.6 | Immunité des veaux | 96 |
| SCS | 2.54 | Taux de conception des vaches | -0.3 |
| Taux gest. Filles | -0.4 | Taux de conception des génisses | -1.0 |
| Vivabilité | -0.2 | Facilité de vêlage | 1.8% 90% Fiab |
| Livabilité des génisses | 0.5 | Facilité vél. Filles | 1.6% 85% Fiab |
| Indice de fertilité | -0.4 | Mortinatalité | 4.8% |
| | | Mortinatalité des filles | 4.7% |

CONFORMATION 151 Troup 286 Filles 92% Fiab MACE / 04-24

| | | | |
|------|--------------|-------------------|-------------|
| PTAT | 1.28 | Composite corps | 0.67 |
| PisC | 1.66 | Composite laitier | 0.55 |
| P&MC | -0.42 | | |

