



CALVING EASE

PROGENESIS POSITIVE  
 PROGENESIS MODESTY MELINA GP-82-3YR-CAN  
 BACON-HILL PETY MODESTY  
 PROGENESIS DUKE MELEE VG-87-5YR-USA 9\*  
 S-S-I MONTROSS DUKE  
 PEAK BOMBERO MAXIMA VG-87-6YR-USA DOM

**GTPI 2889**

TD TR TL TY MWT TV 99%-I HH1F HH2F HH3F HH4F HH5F HH6F HCDF HMWF

Nom #: HOCANM13353510 aAa: 234165 DMS: 561,456  
 Né le: 02/04/2019 Caséine kappa: AB Caséine bêta: A1A2

**PRODUCTION** 176 Troup 813 Filles 97% Fiab MACE-G / 04-24

Lait lbs	Gras lbs	Gras %	Protéine lbs	Protéine %
2115	138	+0.19	75	+0.03
NM\$ 943	CM\$ 951	FM\$ 885	GM\$ 854	DWP\$ 843
Efficiéce de l'alimentation	IAR	Alimentation économisée	Efficiéce du méthane	
344	119	-8	108	

Moyenne des filles Lait **30,751 lbs** Gras **1,312 lbs** Protéine **995 lbs**

**SANTÉ ET REPRODUCTION** Immunité 97

Vie productive	1.1	Immunité des veaux	100
SCS	2.89	Taux de conception des vaches	-5.0
Taux gest. Filles	-4.6	Taux de conception des génisses	-2.1
Vivabilité	-2.0	Facilité de vêlage	1.7% 84% Fiab
Livabilité des génisses	-0.1	Facilité vél. Filles	1.1% 86% Fiab
Indice de fertilité	-4.0	Mortinatalité	5.3%
		Mortinatalité des filles	4.5%

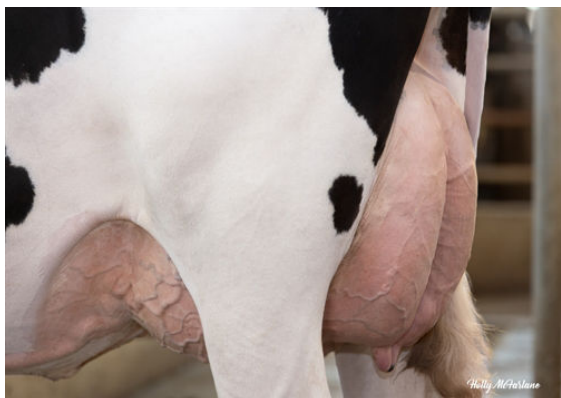
**CONFORMATION** 122 Troup 354 Filles 94% Fiab MACE / 04-24

PTAT	0.83	Composite corps	-0.72
PisC	1.30	Composite laitier	0.59
P&MC	-0.73		

Stature		Grande	+0.71
Force		Faible	-0.23
Profondeur de corps		Profond	+0.35
Car. Laitier		Côtes ouvertes	+1.74
Angle de la croupe		Isch. bas	+1.90
Largeur de la croupe		Large	+0.40
Mbres arr. Vue côté		Courbés	+1.98
Mbres arr. Vue arr.		Jarrets serrés	-1.55
Angle du pied		Peu profond	-0.55
Indice pieds & mbres		Indésirable	-0.13
Attache avant		Forte	+1.98
Haut. Arrière-pis		Haute	+1.17
Larg. Arrière-pis		Large	+1.38
Suspension médiane		Forte	+0.38
Profondeur du pis		Haut	+1.38
Pos. trayons avant		Rapprochés	+1.73
Longueur des trayons		Courts	0.00
Position trayons arrière		Rapprochés	+1.66



WESTCOAST MNTBLNC FR8167 11529  
 DAUGHTER



WESTCOAST MNTBLNC FR8167 11529  
 DAUGHTER



PROGENESIS MONTB ENERGIZER P  
 DAUGHTER