



WESTCOAST PERSEUS  
 OCD SPRING SNAPPY 34275 EX-90-3E-CAN  
 WESTENRADE SPRING  
 OCD SUPERSIRE SNAPPY GP-80-3YR-USA  
 SEAGULL-BAY SUPERSIRE  
 OCD ROBUST SHIMMER EX-90-2E-USA DOM

**GTPI 2771**

TD TR TL TY MWC TV 99%-I HH1F HH2F HH3F HH4F HH5C HH6F HCDF HMWC

Nom #: HO840M3142935459 aAa: 315246 DMS: 345  
 Né le: 10/18/2017 Caséine kappa: AB Caséine bêta: A2A2

PRODUCTION		286 Troup	2875 Filles	99% Fiab	MACE-G / 04-24	
Lait lbs	Gras lbs	Gras %	Protéine lbs	Protéine %		
862	46	+0.04	54	+0.09		
NM\$ 761	CM\$ 786	FM\$ 616	GM\$ 750	DWP\$ 987		
Efficienc. de l'alimentation	IAR	Alimentation économisée	Efficienc. du méthane			
171	-174	52	105			

Moyenne des filles Lait **28,613 lbs** Gras **1,175 lbs** Protéine **949 lbs**

**SANTÉ ET REPRODUCTION**

**Immunité 113**

Vie productive	4.8	Immunité des veaux	106
SCS	2.56	Taux de conception des vaches	2.6
Taux gest. Filles	1.3	Taux de conception des génisses	1.5
Vivabilité	1.3	Facilité de vêlage	2.1% 95% Fiab
Livabilité des génisses	0.8	Facilité vél. Filles	2.0% 86% Fiab
Indice de fertilité	1.7	Mortinatalité	6.6%
		Mortinatalité des filles	5.0%

**CONFORMATION**

138 Troup 760 Filles 96% Fiab MACE / 04-24

PTAT	0.81	Composite corps	0.80
PisC	1.32	Composite laitier	-0.30
P&MC	-0.04		

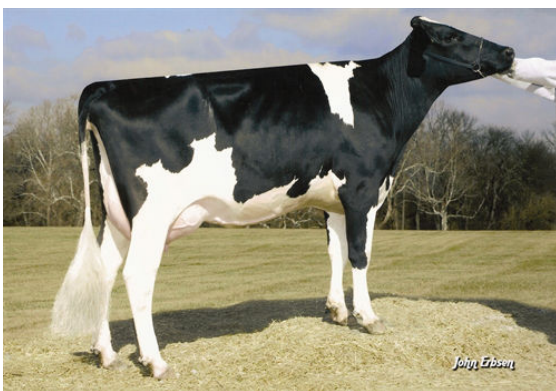
Stature		Grande	+0.70
Force		Forte	+0.67
Profondeur de corps		Profond	+0.18
Car. Laitier		Côtes serrées	-0.13
Angle de la croupe		Isch. hauts	-2.00
Largeur de la croupe		Large	+0.46
Mbres arr. Vue côté		Droits	-0.13
Mbres arr. Vue arr.		Jarrets droits	+0.03
Angle du pied		Profond	+0.55
Indice pieds & mbres		Désirable	+0.11
Attache avant		Forte	+1.60
Haut. Arrière-pis		Haute	+1.22
Larg. Arrière-pis		Large	+1.64
Suspension médiane		Forte	+1.26
Profondeur du pis		Haut	+1.43
Pos. trayons avant		Rapprochés	+0.25
Longueur des trayons		Longs	+0.28
Position trayons arrière		Rapprochés	+1.05



AMMON-PEACHEY SHANA  
 FOURTH DAM



AMMON-PEACHEY SHANA  
 FOURTH DAM



PINE-TREE MARTHA SHEEN TY  
 FIFTH DAM