



SILVERRIDGE V IMAX
 PINE-TREE 9882 PROF 7019 VG-86-4YR-USA
 S-S-I PARTYROCK PROFIT
 OCD SUPERSIRE 9882 VG-86-2YR-USA DOM
 SEAGULL-BAY SUPERSIRE
 OCD ROBUST SHIMMER EX-90-2E-USA DOM

GTPI 2962

VG-CAN TD TR TL TY MWT TV 99%-I HH1F HH2F HH3F HH4F HH5F HH6F HCDF HMWF

Nom #: HOCANM12857690 aAa: 243156 DMS: 234
 Né le: 08/03/2017 Caséine kappa: AA Caséine bêta: A1A2

PRODUCTION 1107 Troup 7281 Filles 99% Fiab MACE-G / 04-24

Lait lbs 1535	Gras lbs 79	Gras % +0.07	Protéine lbs 61	Protéine % +0.05
NM\$ 1016	CM\$ 1027	FM\$ 941	GM\$ 933	DWP\$ 976
Efficiéce de l'alimentation 253	IAR -290	Alimentation économisée 215	Efficiéce du méthane 98	

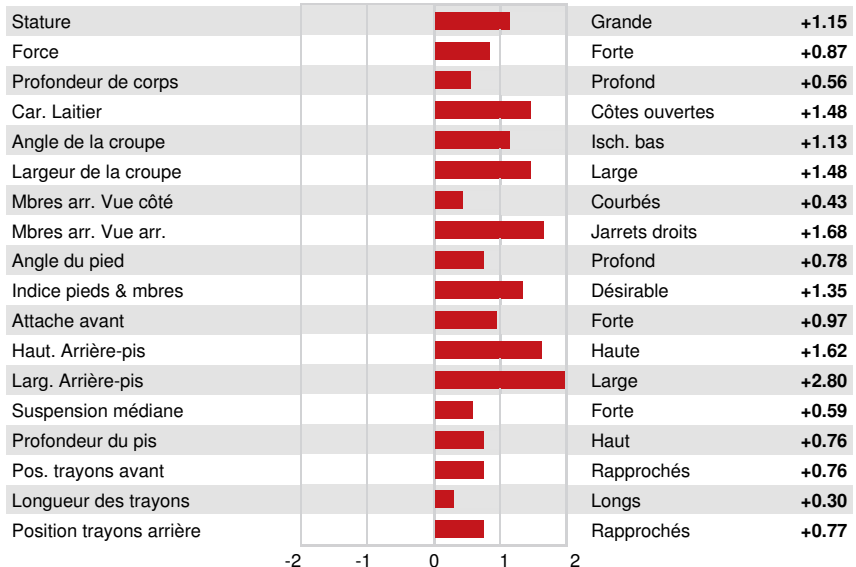
Moyenne des filles Lait **30,444 lbs** Gras **1,269 lbs** Protéine **996 lbs**

SANTÉ ET REPRODUCTION Immunité **102**

Vie productive	6.7	Immunité des veaux	100
SCS	2.85	Taux de conception des vaches	1.0
Taux gest. Filles	-0.9	Taux de conception des génisses	4.1
Vivabilité	1.1	Facilité de vêlage	2.1% 98% Fiab
Livabilité des génisses	0.5	Facilité vél. Filles	1.2% 96% Fiab
Indice de fertilité	0.5	Mortinatalité	6.3%
		Mortinatalité des filles	3.6%

CONFORMATION 608 Troup 2358 Filles 99% Fiab MACE / 04-24

PTAT	1.56	Composite corps	0.49
PisC	1.26	Composite laitier	1.00
P&MC	1.23		



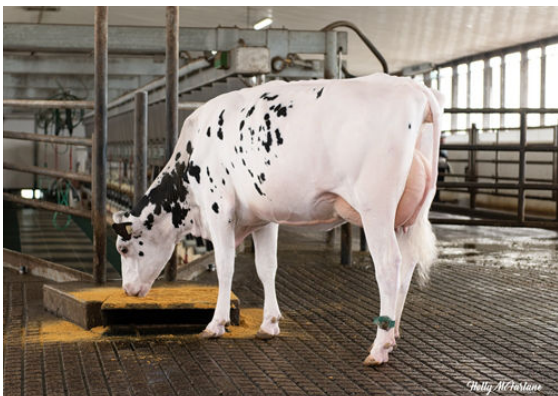
WESTCOAST PSUIT LAUMAB 8996

DAUGHTER



PROGENESIS PURSUIT DIETIES

DAUGHTER



STANTONS PURSUIT OF JUSTICE

DAUGHTER