



ENDCO SUPERHERO
 SANDY-VALLEY COKISNCREAM EX-93-5YR-USA DOM
 SEAGULL-BAY SILVER
 SANDY-VALLEY CARROTCAKE EX-90-3YR-USA DOM
 SEAGULL-BAY SUPERSIRE
 LARCREST CAKE VG-87-3YR-USA DOM

GTPI 2785

VG-CAN TD TR TL TY MWC TV 99%-I HH1F HH2F HH3F HH4F HH5F HH6F HCDF HMWC

Nom #: HO840M3140616169 aAa: 426315 DMS: 246
 Né le: 01/02/2017 Caséine kappa: BE Caséine bêta: A1A2

PRODUCTION 968 Troup 5381 Filles 99% Fiab MACE-G / 04-24

Lait lbs	Gras lbs	Gras %	Protéine lbs	Protéine %
633	76	+0.18	32	+0.04
NM\$ 729	CM\$ 744	FM\$ 657	GM\$ 711	DWP\$ 750
Efficiéce de l'alimentation 166	IAR 117	Alimentation économisée -72	Efficiéce du méthane 104	

Moyenne des filles Lait 29,140 lbs Gras 1,247 lbs Protéine 950 lbs

SANTÉ ET REPRODUCTION Immunité 101

Vie productive	4.9	Immunité des veaux	94
SCS	2.64	Taux de conception des vaches	1.6
Taux gest. Filles	1.2	Taux de conception des génisses	-2.6
Vivabilité	-0.1	Facilité de vêlage	2.2% 98% Fiab
Livabilité des génisses	0.2	Facilité vél. Filles	2.4% 97% Fiab
Indice de fertilité	0.7	Mortinatalité	6.7%
		Mortinatalité des filles	5.2%

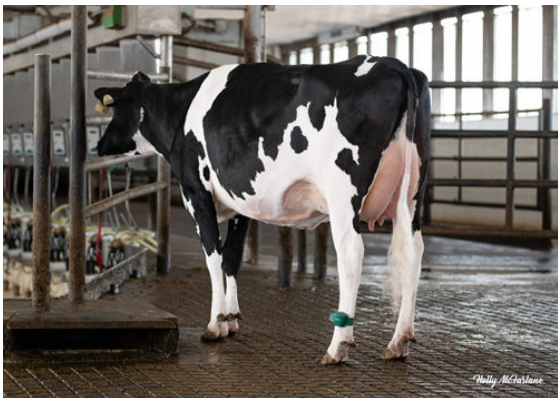
CONFORMATION 581 Troup 2286 Filles 98% Fiab MACE / 04-24

PTAT	1.38	Composite corps	-0.29
PisC	2.58	Composite laitier	-1.02
P&MC	-0.30		

Stature		Petite	-0.10
Force		Faible	-0.55
Profondeur de corps		Peu profond	-1.01
Car. Laitier		Côtes serrées	-0.25
Angle de la croupe		Isch. hauts	-1.52
Largeur de la croupe		Large	+0.56
Mbres arr. Vue côté		Courbés	+1.45
Mbres arr. Vue arr.		Jarrets serrés	-0.99
Angle du pied		Peu profond	-0.15
Indice pieds & mbres		Indésirable	-0.05
Attache avant		Forte	+3.63
Haut. Arrière-pis		Haute	+3.55
Larg. Arrière-pis		Large	+1.66
Suspension médiane		Forte	+0.33
Profondeur du pis		Haut	+2.22
Pos. trayons avant		Rapprochés	+0.30
Longueur des trayons		Courts	-0.27
Position trayons arrière		Rapprochés	+0.41



CHALLENGER DAUGHTER GROUP
 DAUGHTERS AT SANDY-VALLEY



STANTONS CHALLENGER CHEERIO



PROGENESIS CHALLENGER EMBRACE