



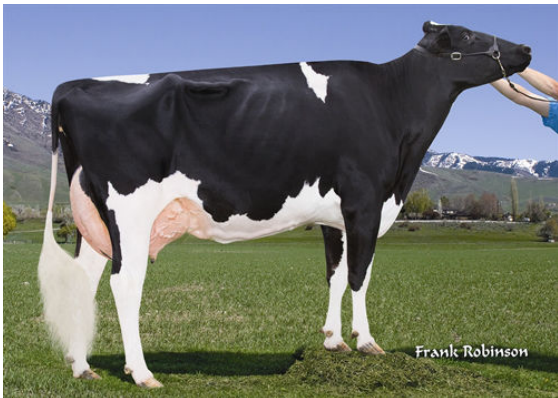
SANDY-VALLEY AFTERBURNER
 LADYS-MANOR SSH SEASHORE VG-87-2YR-CAN 2*
 COGENT SUPERSHOT
 SEAGULL-BAY MOGUL 1725 EX-90-4YR-USA
 MOUNTFIELD SSI DCY MOGUL
 T-C-G OBSERVER MAY VG-86-2YR-USA



SEAGULL-BAY MOGUL 1725
 GRANDDAM



T-C-G OBSERVER MAY
 THIRD DAM



T-C-G SHOTTLE MINNOW
 FOURTH DAM

GTPI 2511

TD TR TL TY MWT TV 99%-NA HH1F HH2F HH3F HH4F HH5F HH6F HCDF HMWF

Nom #: HOCANM12371213 aAa: 243615 DMS: 345
 Né le: 04/16/2016 Caséine kappa: AB Caséine bêta: A2A2

PRODUCTION		48 Troup	206 Filles	94% Fiab	MACE-G / 04-24
Lait lbs	Gras lbs	Gras %	Protéine lbs	Protéine %	
1733	40	-0.09	39	-0.05	
NM\$ 535	CM\$ 529	FM\$ 593	GM\$ 485	DWP\$ 536	
Efficiéce de l'alimentation	IAR	Alimentation économisée	Efficiéce du méthane		
133	-49	18	100		

Moyenne des filles Lait **31,558 lbs** Gras **1,173 lbs** Protéine **973 lbs**

SANTÉ ET REPRODUCTION

Immunité 99

Vie productive	3.2	Immunité des veaux	102
SCS	2.92	Taux de conception des vaches	-0.6
Taux gest. Filles	-0.5	Taux de conception des génisses	0.3
Vivabilité	1.0	Facilité de vêlage	1.8% 86% Fiab
Livabilité des génisses	0.3	Facilité vél. Filles	1.9% 74% Fiab
Indice de fertilité	-0.1	Mortinatalité	5.4%
		Mortinatalité des filles	4.0%

CONFORMATION

G Troup G Filles 85% Fiab MACE / 04-24

PTAT	1.28	Composite corps	0.20
PisC	0.86	Composite laitier	1.06
P&MC	0.30		

Stature		Grande	+1.28
Force		Forte	+0.44
Profondeur de corps		Profond	+0.73
Car. Laitier		Côtes ouvertes	+1.72
Angle de la croupe		Isch. hauts	-0.10
Largeur de la croupe		Large	+2.00
Mbres arr. Vue côté		Droits	-1.06
Mbres arr. Vue arr.		Jarrets droits	+0.61
Angle du pied		Profond	+0.64
Indice pieds & mbres		Désirable	+0.56
Attache avant		Forte	+0.70
Haut. Arrière-pis		Haute	+1.76
Larg. Arrière-pis		Large	+1.41
Suspension médiane		Forte	+0.57
Profondeur du pis		Haut	+0.50
Pos. trayons avant		Rapprochés	+0.76
Longueur des trayons		Longs	+0.08
Position trayons arrière		Rapprochés	+0.78

-2 -1 0 1 2