



AMIGHETTI NUMERO UNO  
 ROCKYMOUNTAIN SUPER LEITA EX-90-4E-CAN 17\*  
 CHARLESDALE SUPERSTITION  
 FLEURY GEN BAXTER LISA EX-92-3E-CAN 12\*  
 EMERALD-ACR-SA T-BAXTER  
 CALBRETT SHOTTLE LISAMAREE EX-91-6YR-CAN 28\*

**GTPI 2429**

EX-94-CAN TD TR TL TY TV HH1F HH2F HH3F HH4F HH5F HH6F HCDF HMWF

Nom #: HOCANM11445882 aAa: 342516 DMS: 126  
 Né le: 10/26/2012 Caséine kappa: AA Caséine bêta: A1A2

PRODUCTION		806 Troup	2352 Filles	99% Fiab	MACE-G / 04-24	
Lait lbs	Gras lbs			Gras %	Protéine lbs	Protéine %
257	41			+0.11	7	0.00
NM\$ 414	CM\$ 417			FM\$ 413	GM\$ 413	DWP\$ 289
Efficiéce de l'alimentation	IAR			Alimentation économisée	Efficiéce du méthane	
76	83			2	103	

Moyenne des filles Lait **28,109 lbs** Gras **1,122 lbs** Protéine **878 lbs**

**SANTÉ ET REPRODUCTION**

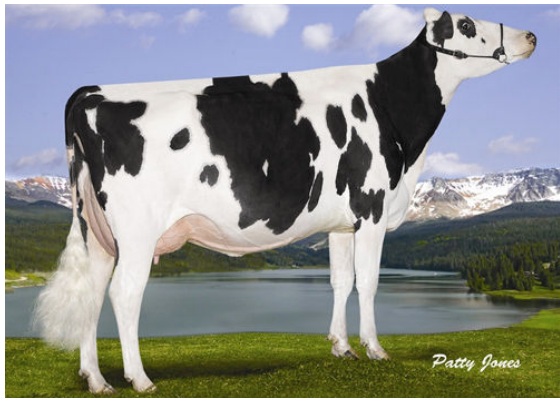
**Immunité 97**

Vie productive	3.9	Immunité des veaux	98
SCS	2.85	Taux de conception des vaches	2.7
Taux gest. Filles	1.7	Taux de conception des génisses	0.1
Vivabilité	2.2	Facilité de vêlage	2.3% 97% Fiab
Livabilité des génisses	0.3	Facilité vél. Filles	2.9% 97% Fiab
Indice de fertilité	1.1	Mortinatalité	7.2%
		Mortinatalité des filles	6.3%

**CONFORMATION**

514 Troup 1210 Filles 98% Fiab MACE / 04-24

PTAT	1.35	Composite corps	-0.55
PisC	1.24	Composite laitier	0.26
P&MC	0.52		



ROCKYMOUNTAIN SUPER LEITA

Dam